

# PROJEKTKATALOG 2016-2020



# Innehållsförteckning

Inledning	3
Förlängningsår 2021-2022	3
Vad är Leader och Lokalt ledd utveckling?	3
<b>VISION, MÅL, RESULTAT &amp; EFFEKTER</b>	
Vision, mål och insatsområden	4
Resultat och långsiktiga effekter	5
Mätbara resultat enligt slutrapporter	6
Prioriterade projekt per kommun	7
<b>PROJEKT I INSATSOMRÅDE 1</b>	
Passionerat entreprenörskap i samverkan	9-17
<b>PROJEKT I INSATSOMRÅDE 2</b>	
Levande lokalsamhällen för alla	17-24
<b>PROJEKT I INSATSOMRÅDE 3</b>	
Attraktiva & Dynamiska Natur- & Kulturmiljöer	25-32
<b>PROJEKT I INSATSOMRÅDE 4</b>	
Innovation/Ny teknik/Nya lösningar/Forskning	33-37

# Inledning

I din hand håller du kort information om de 54 projekt som har prioriterat av LAG sedan starten 2016. 20 projekt har slutredovisats och 34 är pågående.

LAG hade fram till årsskiftet 2020 beslutat om ca 43 500 000 kronor, vilket motsvarar 99 % av den totala budgeten för programperioden 2014-2020. Projekten har en bra geografisk spridning i vårt område.

Fördelningen mellan projektägare är relativt jämn mellan offentliga, ideella och näringslivets aktörer.

# Förlängningsår 2021-2022

Programperioden 2014-2020 har förlängts med två år. Det innebär att vi tilldelas mer pengar och kan fördela ytterligare ca 12 miljoner till projekt under åren 2021-2022.

## Vad är Leader och Lokalt ledd utveckling?

Leadermetoden är metod för utveckling på landsbygden som utvecklats av EU och använts i 30 år. Den bygger på att tillvarata lokala initiativ och förutsättningar, och präglas av ett starkt underifrån-perspektiv.

Sedan 2014 så tillämpas Leadermetoden integrerad i de fyra stora EU-fonderna som kallas Struktur- och investeringsfonderna (ESI-fonderna):

- **Jordbruksfonden för landsbygdsutveckling**
- **Regionala utvecklingsfonden**
- **Socialfonden**
- **Havs- och fiskerifonden**

Sjö, Skog & Fjäll är ett 3-fondsområde, vi har alla fonder utom Havs- och fiskerifonden.

Finansiellt så går EU i snitt in med 50% av stödet, Svenska staten går in med 17% , våra kommuner samt Region Jämtland Härjedalen går in med 33 %.



Begreppet LEADER är en förkortning:  
***L*iaison *E*ntre *A*ctions de *D*éveloppement de l'*É*conomique *R*urale.**

Som kan översättas till:  
***Sammanlänkade åtgärder för att stärka landsbygdens ekonomi.***

### GRUNDPELARNÄ I LEADERMETODEN:



# Vision, mål och insatsområden för Leader Sjö, Skog & Fjäll 2014-2022



EU 2020 – En smart och hållbar tillväxt för alla

## Nytänkande i fjällnära framtidsbygd för samhörighet och hållbar tillväxt

### Övergripande mål

1. Förbättrad förmåga att motstå och återhämta sig från störningar
2. Ökad innovation och drivkraft
3. Ökad samverkan mellan lokala bygder och omvärlden
4. Föredömlig inkludering av alla i samhället
5. Förbättrad infrastruktur
6. Förbättrad friskhet och hälsa

### Horisontella mål

Ökad hållbarhet: ekologiskt, ekonomiskt och socialt



### Insatsområden

Passionerat entreprenörskap i samverkan

Levande lokalsamhällen för alla

Attraktiva och dynamiska  
natur- och kulturmiljöer

Innovation/Ny teknik/  
Nya lösningar/Forskning



# Resultat och långsiktiga effekter

Leader Sjö, Skog & Fjäll är på god väg att uppfylla de mål som är uppsatta i vår lokala utvecklingsstrategi genom de projekt som LAG beviljat.

Detta är några av de resultat och långsiktiga effekter som eftersöks:



# Mätbara resultat enligt slutrapporter

Antal slutredovisade projekt: 20 av 54 projekt.

Stödmedel i slutredovisade projekt: 13,5 milj.

Stöd i snitt per projekt: 0,7 milj.

Resultat av de 20 slutredovisade projekten:

16 nya årsarbetstillfällen (mål 2022: 25 st)



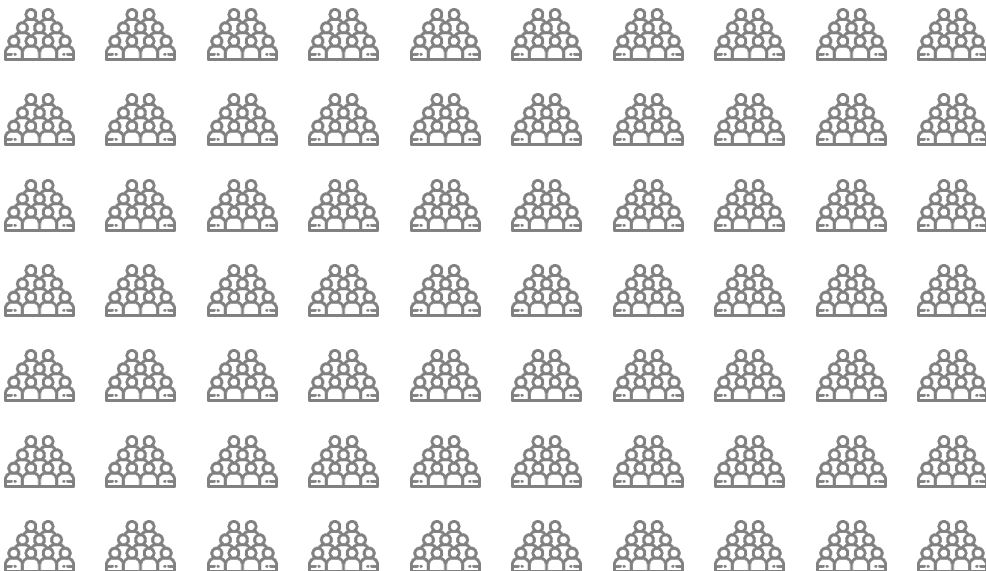
6 nya företag (mål 2022: 4 st)



3,5 milj. kronor i satsade privata medel, utöver stödet



6 milj. kronor satsat i form av ideell tid eller ideell resurs, utöver stödet



# Prioriterade projekt per kommun

## Bergs kommun

Friluftsområde för funktionshindrade  
Konst och kultur ger näring och liv  
Paketering och marknadsföring av leder i Storsjö-Ljungdalen  
Förstudie: Innovativa transportlösningar med utgångspunkt från Røjans station  
Fjällflytt Storsjö/Ljungdalen  
Fiskedestination Berg  
Mobil scen för tillfälliga arrangemang  
Kärleksstigen  
Persåsbacken – säkerhet och cykling

## Härjedalens kommun

Förstudie Upplevelsecentrum Sonfjället  
Projekt Natur Kultur Sonfjället  
Fjällturen LVG/ForbondeLoppet  
Förstudie: Spår och leder i Destination Funäsfjällen Vemdalen Sommar 2.0  
Förstudie: Utveckla turism med hund i fjällen och Draghunds-VM 2021  
Simskola för alla  
Pilgrimsleden MTB  
Hemnära dialys i Härjedalen  
Nysäterns Fjällgård  
Hede aktivitetsområde

## Krokoms kommun

Grönt center  
Materialsatser med designmodeller Ullforum  
HUNDra procent  
Holy Race

## Åre kommun

Åres historia – en outnyttjad resurs  
Åre – en cykeldestination i världsklass  
Årefjällen Trailrunning  
Sommarentreprenörerna  
Första Hjälpen till Psykisk Hälsa MHFA  
Ett stall för alla  
Post-Johans Väg  
System för ledförvaltning GIS

Klimatsmarta transporter  
Servicetjänster i Duved

## Östersunds kommun

Utveckling av ridleder på Frösön  
Ruralscapes  
Jamtli Living University  
Modell för fontänhus

## Kommunövergripande

Förstudie Hållbart byggnadsnätverk  
Häljesunds Husfabrik  
REKO Jämt  
Hållbar fiskeframtid  
Hus som alla kan bygga  
Leader on tour  
SMÅSTÖD Starthjälpen  
SMÅSTÖD Smarta Landsbygder  
SMÅSTÖD Förstudie ”Nya lösningar”  
SMÅSTÖD Friskhet & Hälsa  
SMÅSTÖD Hållbara företag och föreningar

## Samarbete med andra Leaderområden

Förprojekt inför internationellt samarbete  
Förstudie skoglig utbildning – i samverkan med Leader 3Sam, Leader Mittland Plus  
Kompetenshöjning för skogsägare – i samverkan med Leader 3Sam, Leader Mittland Plus  
Multileder – i samverkan med Skottland  
Kulturella bygder – samverkan med flera länder





Pilgrimsleden MTB. Foto: projektägaren



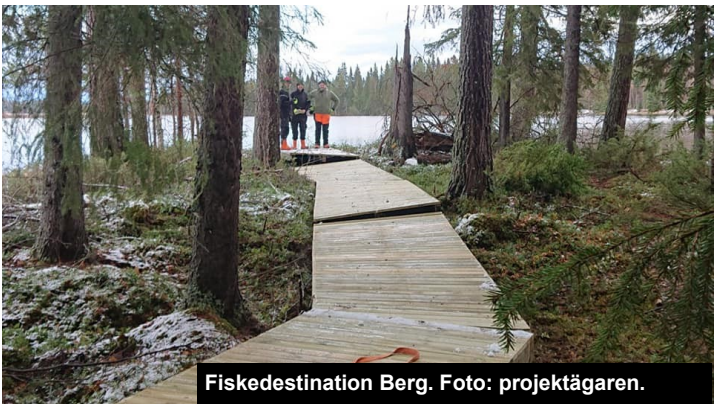
Hållbar fiskeframtid. Foto: Emma Lindgren



Vemdalen Sommar 2.0. Foto: projektägaren



Nysäterns Fjällgård. Foto: projektägaren



Fiskedestination Berg. Foto: projektägaren.



Forbondeloppet. Foto: projektägaren



Jamtli Living University. Illustration: Mirjam Åkerblom



### Nysäterns Fjällgård – PÅGÅENDE

Två samverkande företag i Nysäterna ett par mil utanför Hede arbetar gemensamt på att utveckla lokalerna för att kunna satsa på en högkvalitativ servering med tydlig bas i lokala råvaror. Projektet förväntas leda till en större andel lokalt producerade livsmedel som även konsumeras lokalt. Andra positiva effekter är nya arbetstillfällen i de samverkande företagen men även hos primärproducenter och mathantverkare i närområdet.

Det här är ett **PROJEKTSTÖD TILL FÖRETAG** som är en projektform som får max 70% och 200 000 kr i stöd, eftersom nyttan i huvudsak tillfaller sökande företag.

#### LAG:s motivering:

LAG väljer att prioritera detta projekt som förväntas bidra till Leaderområdets mål inom insatsområde 1 Passionerat Entreprenörskap i samverkan. Man kommer att arbeta tätt tillsammans med lokala producenter som använder råvara från skog och mark på ett hållbart sätt. Samverkan kan leda till mer förädling lokalt och nya produkter. Projektet är kostnadseffektivt, en relativt liten satsning i pengar förväntas ge stor effekt lokalt.

#### PROJEKTFAKTA

SÖKANDE: Marika Kaspergård ensk firma

KOMMUN: Härjedalen

EU-FOND: Landsbygdsfonden

#### STÖD/FINANSIERING:

Projektstöd EU/Stat: 194 126 SEK

Privat medfinansiering: 83 197 SEK

[www.nysaternsfjallgard.se](http://www.nysaternsfjallgard.se)

### Servicetjänster för ökad attraktionskraft i Duved med omnejd - PÅGÅENDE

Projektet handlar om att skapa en servicefunktion för Duveds invånare, föreningar och företag. Syftet är att få fram en organisation som kan samordna servicetjänster i byn, samt öka delaktigheten och medborgarnas engagemang i den utveckling som pågår i området. Målet i projektet är att bilda en ny ekonomisk förening i Duved med omnejd, som erbjuder och levererar service och tjänster till det lokala näringslivet, offentliga organisationer och boende. Man vill också öka engagemanget hos medlemmarna i de berörda föreningarna kring utvecklingen av idrottsområdet i Duved. Projektet bör leda till ett nytt arbetstillfälle (deltid).

#### LAG:s motivering:

LAG väljer att prioritera denna ansökan som beräknas leda till mål inom insatsområde 1, Passionerat entreprenörskap i samverkan. Projektet vill arbeta för långsiktighet i samverkansarbetet i Duved, genom att utveckla service och samarbete mellan föreningar och företag, där del av servicen har potential att skötas lokalt, vilket skapar lokala arbetstillfällen.

#### PROJEKTFAKTA

SÖKANDE: Duveds byförening

KOMMUN: Åre

EU-FOND: Landsbygdsfonden

#### STÖD/FINANSIERING:

Projektstöd EU/Stat: 90 450 SEK

LAG: 44 550 SEK

Privat medfinansiering: 53 956 SEK

Privat medfinansiering: Ideell tid.

[www.duvedshallen.se](http://www.duvedshallen.se)

### Paketering och marknadsföring av leder i Storsjö-Ljungdalen - AVSLUTAT

Till Ljungdalen kommer många för att vandra i fjällen, fiska längst Ljungan eller bara få lite lugn och ro. I detta projekt vill man erbjuda besökare en mer attraktiv och förpackad upplevelse. Besökare ska innan och under sitt besök finna god information om vilka aktiviteter som erbjuds men även vara säkra på att dessa aktiviteter är säkra och väl fungerande. Genom att erbjuda ett större utbud med fler korta vandringsalternativ vill man öka antalet besökare i området. Det utökade antalet leder i projektet är komplement till de högt trafikerade statliga lederna i området, som inte i projektet.

#### LAG:s motivering:

LAG väljer att prioritera detta projekt eftersom det leder till flera mål inom insatsområdet. Projektet jobbar med den ekologiska hållbarheten genom att medvetet försöka avlasta befintliga leder. Projektet skapar ett större lokalt utbud av lätta aktiviteter, som tillgängliggörs genom helhetsgreppet på marknadsföring och paketering.

#### PROJEKTFAKTA

SÖKANDE: Ljungdalsfjällens Turistbyrå  
KOMMUN: Berg  
EU-FOND: Landsbygdsfonden

STÖD/FINANSIERING:  
Projektstöd EU/Stat: 945 008 SEK  
LAG: 465 452 SEK  
Privat medfinansiering: Ideell tid

[www.ljungdalen.com](http://www.ljungdalen.com)

### Holy Race - PÅGÅENDE

Holy Race, med undertiteln ”att etablera Hällberget som ambassadör för jämtländsk landsbygd” ska utveckla och exponera Hällbergets kulturleder genom event och modern kommunikation. Att öka besöksantalet till området och skapa en volym som genererar fler nya arbetstillfällen. Projektet kopplar ihop två bygder Alsen och Offerdal i gemensam samverkan för utveckling av befintliga och nya näringar – ritturism, vandring och träningsturism. Detta sker genom flera samarbetspartners – Krokoms pastorat, kommunen, Wången, matentreprenörer, bygdegårdarna, Hej Främling och idrottsföreningar.

#### LAG:s motivering:

LAG prioriterar detta projekt, då det är en samlad satsning för att skapa fler besökare till den vackra offerdalsbygden. Projektet har ett starkt innovativt inslag i sättet att skapa en tävling där man kan delta på sina egna villkor, och där tävlingsmomentet är underordnat upplevelsen i stort. Projektet förväntas leda till strategins mål om ökad innovation och drivkraft inom insatsområde 1 Passionerat entreprenörskap i samverkan, och förväntas ha potential att skapa nya arbetstillfällen som följd av satsningen.

#### PROJEKTFAKTA

SÖKANDE: Offerdals SK  
KOMMUN: Krokoms  
EU-FOND: Landsbygdsfonden

STÖD/FINANSIERING:  
Projektstöd EU/Stat: 625 018 SEK  
LAG: 381 942 SEK  
Privat medfinansiering 289 360 SEK  
Privat medfinansiering: Ideell tid

[www.offerdalssk.se](http://www.offerdalssk.se)

## Pilgrimsleden MTB - AVSLUTAT

Projektet utgår från pilgrimsleden Romboleden, där en enastående fjällupplevelse blandas med rik storytelling om Romboleden och Lofsdalen. Saknaden av skyltning och tillgängliga leder till Väffelstugan har gjort att den endast kan hålla öppet vintertid. Genom att rusta upp befintliga stigar och skapa nya leder och visa en unik natur med informationsskyltar som berättar en fascinerande historia skapas en riktig naturupplevelse i Lofsdalen.

Leden kommer att vara en kombinerad cykel- och vandringsled som kan möta den ökade efterfrågan från allmänheten kring cykelleder och göra fjällen tillgängligt med cykel. Leden kommer vara tillgänglig för allmänheten och bidra till ett ökat intresse för Lofsdalen som cykeldestination. Genom att erbjuda cykelleder och vandringsleder på södra sidan av Lofssjön är förhoppningen att näringen i Lofsdalen kommer att kunna utveckla sina verksamheter till att innefatta ett utbud året runt även på södra sidan.

### LAG:s motivering:

Projektet förväntas leda till en förstärkt samverkan mellan föreningar och företag, och en förstärkt sommarsäsong med flera nya möjligheter. Boende och besökande får båda nytta av den nya leden, och tillfälle ges samtidigt att öka kompetensen om ledbygge såväl som kring historieberättande med anknytning till pilgrimsleden som delvis löper längs samma sträcka. Projektet förväntas i förlängningen leda till flera nya arbetstillfällen.

### PROJEKTFAKTA

SÖKANDE: Lofsdalsfjällens Turistnäring  
Ekonomisk Förening  
KOMMUN: Härjedalen  
EU-FOND: Landsbygdsfonden

### STÖD/FINANSIERING:

Projektstöd EU/Stat: 1 005 000 SEK  
LAG: 495 000 SEK  
Privat medfinansiering: 100 000 SEK  
Privat medfinansiering: Ideell tid & resurs

[www.lofsdalen.com](http://www.lofsdalen.com)

## REKO - PÅGÅENDE

– i samverkan med Leader 3Sam, Leader Mittland Plus

REKO, Rejäl Konsumtion, går ut på att konsument och producent möts utan mellanhänder. De finns vid projektstarten bara två ringar i Östersund och Ragunda i vårt närområde. Det kan vara svårt att få till en fungerande och bra REKO-ring i glesare bygd pga. avstånd och mindre underlag både för kunder och producenter. Konceptet behöver även utvecklas för att REKO ska bidra till fler matproducenter och större lönsamhet här i vårt område.

På kort sikt vill projektet att ett antal REKO-ringar ska ha startat med tillhörande utlämningsställen och fungerande administratörer. Varje REKO-ring ska ha utrustning och material för att kunna driva en framgångsrik verksamhet. Aktiviteterna omfattar planering, uppstartande aktiviteter, genomförande aktiviteter och avslutande aktiviteter.

### LAG:s motivering:

REKO-ringar är en möjlighet för mindre företag att utveckla lokala marknader med möjlighet till nya distributionskanaler. REKO-konceptet kan behöva anpassas för norra Sveriges förutsättningar. LAG ställer sig därför positiv till, och vill uppmuntra att projektet inte enbart arbetar för att skapa REKO-ringar, utan även aktivt arbetar med anpassning av mötes- och distributionsformerna för att passa norra Sveriges förutsättningar.

### PROJEKTFAKTA

SÖKANDE: Hushållningssällskapet i  
Jämtlands län  
KOMMUN: Samtliga fem kommuner  
EU-FOND: Landsbygdsfonden

### STÖD/FINANSIERING:

Projektstöd EU/Stat: 373 288 SEK  
LAG: 183 858 SEK  
Privat medfinansiering: Ideell tid

[www.hushallningssallskapet.se](http://www.hushallningssallskapet.se)

### Materialsatser med designmodeller Ullforum - AVSLUTAT

Syftet med projektet är att ta tillvara lokala ullproducenters ull och förädla den till en högkvalitativ, hållbar och attraktiv designprodukt. Målet är en kollektion om tio olika materialsatser, paketerade och presenterade i fysisk butik och i webbutik. Projektet förväntas bidra till Leaderområdets mål inom insatsområde 1. Passionerat entreprenörskap i samverkan.

Det här är ett **PROJEKTSTÖD TILL FÖRETAG** som är en projektform som får max 70% och 200 000 kr i stöd, eftersom nyttan i huvudsak tillfaller sökande företag.

**LAG:s motivering:**

LAG väljer att prioritera detta projekt. Förädling av lokala produkter och tjänster från lokala råvaror är efterfrågad och angelägen för ökad hållbarhet i våra bygder.

**PROJEKTFAKTA**

SÖKANDE: Ullforum  
KOMMUN: Östersunds kommun  
EU-FOND: Landsbygdsfonden

**STÖD/FINANSIERING**

Projektstöd EU/Stat: 139 882 SEK  
Privat medfinansiering: 59 949 SEK

[www.ullforum.com](http://www.ullforum.com)

### Grönt center - AVSLUTAT

Projektet jobbar med klusterbyggande och gränsöverskridande möten med olika aktörer. Syftet är att företag inom de gröna näringarna ska växa. Klustret består av flera öppna mötesplatser och aktiviteter där producenter, förädlare, kunder och andra med intressen i de gröna näringar träffas och där kunskap, innovation och förnyelse uppstår genom möten mellan människor med olika spetskompetenser. Målet är att dessa möten ska leda till ökad försäljning, ökad kompetens, investeringar, forskning och effektivitet.

**LAG:s motivering:**

LAG väljer att prioritera detta projekt. Projektet förväntas leda till ökad företagssamverkan, vilket passar väl i leaderområdets strategi och mål kring detta. Projektet upplevs vara väl förankrat mellan genomförande organisationer.

**PROJEKTFAKTA**

SÖKANDE: Krokoms kommun  
KOMMUN: Krokoms kommun  
EU-FOND: Landsbygdsfonden

**STÖD/FINANSIERING**

Projektstöd EU/Stat: 2 566 421 SEK  
LAG: 1 264 058 SEK  
Privat medfinansiering: Ideell tid

[www.grontcenter.se](http://www.grontcenter.se)



## Friluftsområde för funktionshindrade, fiskeplats - AVSLUTAT

Storsjö Fiskevårdsförening vill i Väster-Rotsjön bygga ett friluftsområde med bl.a en handikappanpassad fiskeplats. Rullstolsburna kan komma ända ut till fiskevattnet på en brygga men även ta sig ut i naturen, grilla, njuta och kunna gå på dass. Projektet vill även se om det finns möjlighet att nyttja bryggorna vintertid för att göra det möjligt för rullstolsburna att komma ut på isen. Projektet innehåller en gångväg mellan parkeringsficka vid väg och själva fiskeplatsen, anpassat underlag vid fiskeplatsen, två bryggor parallellt ut i sjön, grillplats och skjul för skydd vid regn, utedass anpassat för handikappade och en ramp för att ta sig från brygga ner på is vintertid.

### LAG:s motivering:

En av grundtankarna med Landsbyggsfonden är landsbygdsutveckling genom av specifika samarbetsprojekt i gles- och landsbygdsområden som leder till ekonomisk utveckling, sysselsättning, företagsutveckling genom ex. utveckling av grundläggande tjänster inom fritid och kultur. Projektet ligger i linje med detta genom samarbetet mellan bland annat Storsjö FVO, Storsjö Fiske Camp och Bergs kommun, genom en miljöanpassad och klimatvänlig samt socialt inkluderande produktutveckling av fisket med långsiktiga mål att öka besöksnäringen, få fler funktionshindrade att uppleva fiske och natur samt öka antalet öka antal arbetstillfällen för lokala företagare.

### PROJEKTFAKTA

SÖKANDE: Storsjö Fiskevårdsområde  
KOMMUN: Berg  
EU-FOND: Landsbyggsfonden

### STÖD/FINANSIERING:

Projektstöd EU/Stat: 118 088 SEK  
LAG: 58 163 SEK  
Privat medfinansiering 58 749 SEK  
Privat medfinansiering: Ideell tid

## Fjällturen LVG/ForbondeLoppet - AVSLUTAT

Satsningen på att bygga upp landsvägsloppet ForbondeLoppet involverar både den ideella och näringsverksamheten i området Funäsfjällen. ForbondeLoppet tar oss från starten 15,5 mil i Vauldalen (Riksgränsen) ner till Brekken, runt Brekkfjorden, Glåmos, ner till Röros, för att vända åter till Funäsdalen och målet i Ramundberget. Detta lopp återknyter till bygdens historia och därför döps loppet till ForbondeLoppet. Funktionärer utbildas i ett hållbarhetstänk främst gällande sophantering och minimerat användande av fordon. Loppet ökar samverkan mellan näringsliv, föreningar och destinationer på båda sidor gränsen.

### LAG:s motivering:

LAG beslutar att prioritera det här projektet, som präglas av ett passionerat entreprenörskap i samverkan, i enlighet med ett av Leaderområdets insatsområden. Projektet leder inte bara till ett evenemang som lyfter bygden, utan till att cyklister från hela Sverige får uppleva Sveriges vackraste cykellopp. Projektet lyfter fram lokal kultur och historia, och är gränsöverskridande både genom sitt samarbete mellan olika typer av aktörer och med sitt samarbete över landsgränsen till Norge. Därtill skapas arbetstillfällen i bygden både hos föreningslivet och hos företag.

### PROJEKTFAKTA

SÖKANDE: Fjällturen AB  
KOMMUN: Härjedalen  
EU-FOND: Landsbyggsfonden

### STÖD/FINANSIERING:

Projektstöd EU/Stat: 788 195 SEK  
LAG: 388 215 SEK  
Privat medfinansiering 148 500 SEK  
Privat medfinansiering: Ideell tid

[www.fjallturen.se](http://www.fjallturen.se)

### Vemdalen Sommar 2.0 - AVSLUTAT

Syftet med projektet är att stärka upplevelsen för gäst och bofasta genom ett förbättrat aktivitetsutbud sommartid med fokus på barnfamiljen. Destinationen ska också bli en attraktivare plats att bo och leva i, detta blir viktigt då vi ser en stor potential i att få folk att flytta hit. Målet är att generera fler kommersiella gästnätter, ökad omsättning i destinationen och på sikt fler helårsarbetstillfällen. Projektet kommer att skapa ett mer attraktivt och utvecklat aktivitetsutbud i form av pumptrackbanor för cykel, lekplatser, vandringsturer anpassade med uppdrag/lekmiljöer för barn, gratisaktiviteter ska erbjudas sommartid, kvalitetsförbättringar vid vattenfall, samt en förstudie som ska ligga till grund för kommande utveckling av destinationen sommartid.

#### LAG:s motivering:

LAG väljer att prioritera detta projekt som är av strategiskt stor betydelse för att skapa ytterligare samverkan, ytterligare livskvalitet i området och förbättra möjligheterna för näringslivets möjligheter att skapa året runt-jobb. Projektet förväntas leda till mål inom insatsområdet Passionerat entreprenörskap i samverkan och speciellt målet attraktiv besöksnäring.

#### PROJEKTFAKTA

SÖKANDE: Destination Vemdalen  
KOMMUN: Härjedalen  
EU-FOND: Landsbygdsfonden

#### STÖD/FINANSIERING:

Projektstöd EU/Stat: 1 004 834 SEK  
LAG: 494 918 SEK  
Privat medfinansiering 508 000 SEK

[www.vemdalen.se](http://www.vemdalen.se)

### Utveckla turism med hund i fjällen och Draghunds-VM 2021 - AVSLUTAT

Syftet med förstudien "Utveckla turism med hund i fjällen och Draghunds-VM 2021" är att undersöka förutsättningarna för hållbar hundturism i Funäsfjällen, med inriktning på Ramundberget/Bruksvallarna och möjligheterna och förutsättningarna för ett Draghunds-VM 2021. Förstudien kommer också att ha ett bredare syfte, där resultatet kan komma användas av andra intressenter inom och utanför Härjedalen.

Det här är ett **PROJEKTSTÖD TILL FÖRETAG** som är en projektform som får max 70% och 200 000 kr i stöd, eftersom nyttan i huvudsak tillfaller sökande företag.

#### LAG:s motivering:

LAG väljer att prioritera denna förstudie med sin nytänkande kvalitet kring turistisk verksamhet för den stora målgruppen hundägare som tar med sig sin hund. Projektet förväntas bidra till mål inom insatsområdet Passionerat entreprenörskap i samverkan, framförallt målet Stärkt entreprenörskap och företagande. Beslutet förutsätter att projektet får bifall på sin ansökan till Sparbanksstiftelsen alternativt på annat sätt kan finansiera de 30% i privat medfinansiering som krävs.

#### PROJEKTFAKTA

SÖKANDE: BRA Fjäll  
KOMMUN: Härjedalen  
EU-FOND: Regionalfonden

#### STÖD/FINANSIERING:

Projektstöd EU/Stat: 156 000 SEK  
Privat medfinansiering 66 900 SEK

[www.bruksvallarna.se](http://www.bruksvallarna.se)





Kärleksstigen. Foto: projektägaren



Friluftsområde för funktionshindrade. Foto: projektägaren



Sommarentreprenörerna. Foto: projektägaren



## Åre – en cykeldestination i världsklass - AVSLUTAT

Visionen är att Åre ska bli en av de fem stora cykeldestinationerna i Europa, och Skandinaviens ledande cykeldestination 2025. Delar som behöver finnas på plats för att nå visionen är en bikepark, crosscountry med byggda leder och stig, en väl utbyggd destination med boende, restauranger, transport och professionella cykelföretag/aktörer som bildar en viktig helhet samt stark lokal cykelkultur. Projektet är uppdelat i olika moment där den strategiska utvecklingen av helheten pågår parallellt med direkta satsningar i olika investeringsområden.

### LAG:s motivering:

Projektets vision är att Åre är en av de fem stora cykeldestinationerna i Europa och Skandinaviens ledande cykeldestination 2025. Delar som behöver finnas på plats för att nå detta mål är en bra bikepark, bra crosscountry med byggda leder och stig, en väl utbyggd destination med boende, restauranger, transport och professionella cykelföretag/aktörer som bildar en viktig helhet samt inte minst en stark lokal cykelkultur. LAG uppfattar projektet som en välarbetad, nytänkande och gedigen ansökan.

### PROJEKTFAKTA

SÖKANDE: Åre Destination AB

KOMMUN: Åre

EU-FOND: Landsbygdsfonden

### STÖD/FINANSIERING:

Projektstöd EU/Stat: 1 005 000 SEK

LAG: 495 000 SEK

Privat medfinansiering 500 000 SEK

Privat medfinansiering: Ideell tid

[www.aresweden.com](http://www.aresweden.com)

## Årefjällen Trailrunning - PÅGÅENDE

Projektets syfte är att sätta regionen på kartan både internationellt och nationellt som en världsledande trailrunningdestination, genom samverkan mellan företag, föreningar och intressegrupper i Södra Årefjällen och Åre. Fokus läggs på möjligheten till säsongsförlängning vilket skapar reseanledningar till hela området för träningsturism juni till september. Med en tydlig produkt och ökad kvalitet i lederna gynnar det såväl anläggningar som övriga aktörer.

### LAG:s motivering

Projektet förväntas bidra till flera av strategins målsättningar inom insatsområdet Passionerat entreprenörskap i samverkan. Framförallt förväntas projektet bidra till Leaderstrategins mål om en än mer attraktiv turistnäring, och i synnerhet målen om ökat företagande och ökad sysselsättning. Projektet bedöms ha stor potential för skapande av arbetstillfällen. Förhoppningen är även att projektet leder till ökad hållbarhet, ökad drivkraft i samverkan mellan företag, föreningar och berörda byar i området, och att samverkan gynnas.

### PROJEKTFAKTA

SÖKANDE: Åre Destination AB

KOMMUN: Åre

EU-FOND: Landsbygdsfonden

### STÖD/FINANSIERING

Projektstöd EU/stat: 1 005 000 SEK

LAG: 495 000 SEK

Privat medfinansiering

63 000 SEK

Privat medfinansiering: Ideell tid

[www.aresweden.com](http://www.aresweden.com)



### Simskola för alla - PÅGÅENDE

Projektet Simskola för alla syftar till att alla invånare i Funäsdalen med omnejd ska ha möjlighet att bli vattenvana, lära sig simma, livrädda sig själv och andra. Projektet kommer att öka tillgängligheten och möjligheten att få undervisning genom stöd till lokalhyra, stöd till att utbilda simlärare samt köpa in simhjälpmedel. Mål med projektet är att två personer ska få utbildning samt är anställda i simskolan. Fler barn ska ha fått/kommer att få möjlighet att gå i simskola, babysim ska erbjudas kontinuerligt och äldre människor som aldrig lärt sig simma/är rädda för vatten kommer att erbjudas möjlighet till gruppkurser samt kurser i simsätten crawl, fjärl, den typ av rygg -och bröstsim som används i tävlingssammanhang. Man ska ha lärt sig livrädda sig själv och andra samt kunna bad, båt och isvett. På lång sikt ska simskolan vara en solid verksamhet med bred kompetens.

Det här är ett **PROJEKTSTÖD TILL FÖRETAG** som är en projektform som får max 70% och 200 000 kr i stöd, eftersom nyttan i huvudsak tillfaller sökande företag.

LAG:s motivering:

LAG prioriterar detta projekt eftersom det både bidrar till ökad sysselsättning, ökar Funäsdalens attraktivitet och sist men inte minst bidrar till tidig simkunnighet.

**PROJEKTFAKTA**

SÖKANDE: Sara Jakobsson Ensk firma

KOMMUN: Härjedalen

EU-FOND: Regionalfonden

STÖD/FINANSIERING

Projektstöd EU/Stat: 159 039 SEK

Privat medfinansiering : 68 160 SEK

[www.funasdalensimskola.se](http://www.funasdalensimskola.se)

## INSATSOMRÅDE 2 - LEVANDE LOKALSAMHÄLLEN FÖR ALLA

### Hunddagis HUNDra procent - AVSLUTAT

I detta spännande projekt förenas många nyttor. Det sociala arbetsintegrerade företaget Fristad har fått stöd till uppstart av ett efterlängtat hunddagis på Grönt Center-området i Ås i Krokoms kommun. Hunddagiset kommer att samarbeta med smådjursutbildningen på Torsta naturbruksgymnasium om skötsel och träning av hundarna, samtidigt som det skapar jobb och arbetsträningsplatser för de som söker vägar in på arbetsmarknaden. Projektet löser även arbetande hundägares problem om var hunden ska vara under dagen.

LAG:s motivering:

LAG prioriterar detta projekt då det både förväntas förbättra förutsättningarna för individer som står långt från arbetsmarknaden genom att bygga upp ett hunddagis, och samtidigt skapa nytta för en rad aktörer genom att lösa det problem som finns med brist på hunddagisplatser. Det finns få sociala arbetsintegrerade företag, och att LAG vill bidra till att de som finns utvecklas. Projektet förväntas leda till det övergripande målet Föredömlig inkludering av alla i samhället.

**PROJEKTFAKTA**

SÖKANDE: Fristad Entreprenad

KOMMUN: Krokoms

EU-FOND: Socialfonden

STÖD/FINANSIERING:

Projektstöd EU/Stat: 770 783 SEK

LAG: 80 231 SEK

Övrig finansiering:

Arbetsförmedlingen: 299 409 SEK

Privat medfinansiering: Ideell tid

[www.fristadentreprenad.se](http://www.fristadentreprenad.se)

### Jamtli Living University - PÅGÅENDE

Projektet är en fördjupad förstudie inför etableringen av en stadsnära ekoby med 30 bostäder. Syftet med projektet är att skapa konkreta förutsättningar, så att planeringen av bygg, drift och boende i JLU Ekoby ska kunna ske via ett formaliserat nätverk med målgrupperna, samt skapa ett lärande redan i planeringsfasen. Som följd av projektet vill man ha bildat en ekobyorganisation samt ett antal utredningar av praktiska aspekter, skötsel av gemensamma ytor etc. Nästa steg är att bygga kooperativa hyresrätter.

#### LAG:s motivering:

LAG beviljar projektet eftersom initiativet är intressant på flera sätt, framförallt för att skapa nya boendeformer och en plats samt om hållbarhet. På sikt förväntas nyttan av en ekoby kunna ge nytta till såväl aktörer inom trä- och bygg, boende i ekoby, som träffpunkt och som forskningsarena. Den fördjupade förstudien förväntas bidra till Leader Sjö, Skog & Fjälls mål inom insatsområde 4 Innovativ/Ny teknik/Nya lösningar/Forskning.

#### PROJEKTFAKTA

SÖKANDE: Östersunds kommun

KOMMUN: Östersund

EU-FOND: Regionalfonden

#### STÖD/FINANSIERING:

Projektstöd EU/Stat: 345 171 SEK

Övrig medfinansiering:

Region JH: 230 114 SEK

Privat medfinansiering: Ideell tid

[www.jamtli.com](http://www.jamtli.com)

### Modell för fontänhus - PÅGÅENDE

Projektet handlar om att etablera ett så kallat Fontänhus, det nordligaste i Sverige. Syftet är att möjliggöra rehabilitering, stärka kompetensen och öka anställningsbarheten hos kvinnor och män med psykisk ohälsa. Målet med projektet är att skapa och utveckla en modell för rehabilitering och arbetsträning. Fler människor i målgruppen ska komma närmre arbetsmarknaden via projektets aktiviteter. Mötesplatsen som skapas ska bidra till att motverka psykisk ohälsa genom möjlighet till återhämtning, rehabilitering och arbetsträning.

#### LAG:s motivering:

LAG väljer att bifalla denna ansökan som beräknas leda till Leaderområdets mål inom insatsområde 2, Levande lokalsamhällen för alla. Stöd ges från Socialfonden genom Lokalt ledd utveckling. Framförallt så är det samhällsekonomiska och individuella perspektivet viktigt i denna bedömning. Projektet förväntas i förlängningen stärka individens ställning på arbetsmarknaden.

#### PROJEKTFAKTA

SÖKANDE: Coompanion

KOMMUN: Östersund

EU-FOND: Socialfonden

#### STÖD/FINANSIERING:

Projektstöd EU/stat: 326 874 SEK

LAG: 160 998 SEK

Övrig finansiering:

Arbetsförmedlingen: 80 000 SEK

Privat medfinansiering: Ideell tid

[www.coompanion.se](http://www.coompanion.se)

### Utveckling av ridleder på Frösön - PÅGÅENDE

Syftet med projektet är att upprusta befintlig ridled i området Tanne-Vagled för att styra ridningen till en säkrare miljö för häst och ryttare. Detta är ett första steg i utvecklingen av ytterligare ridleder i Tanne-Vagled. Det aktuella projektet innebär att intressegrupperna samverkar för att styra ridningen från oönskade områden sett ur de berördas perspektiv. Det i sig ökar förutsättningarna för en positiv utveckling av hästnäringen i området, med minskade olycksrisker och grund för gott samarbete mellan de olika intressenterna. Projektet kommer framförallt att vara till nytta för föreningar men även för privatpersoner som utövar ridning. På sikt kan det även komma besöksnäringen till nytta.

#### LAG:s motivering:

LAG väljer att prioritera denna ansökan, eftersom den leder till mål inom insatsområdet Levande lokalsamhällen för alla. Markområdet som berörs ligger på landsbygden, men är stadsnära, och har många ryttare både privat och via ridskolor i området. Det har länge varit angeläget att hitta en bättre lösning för en säker ridled, och alla parter vill lösa frågan på ett långsiktigt hållbart sätt. En säker led kan indirekt även bidra till näringslivsutveckling genom tjänster kopplade till ridnäringen.

#### PROJEKTFAKTA

SÖKANDE: Östersunds kommun  
KOMMUN: Östersund  
EU-FOND: Landsbygdsfonden

#### STÖD/FINANSIERING:

Projektstöd EU/Stat: 439 962 SEK  
LAG: 216 698 SEK  
Privat medfinansiering: Ideell tid

[www.ostersund.se](http://www.ostersund.se)

### Konst och kultur ger näring och liv - AVSLUTAT

Projektet ökade byn Hoverbergs och bygdens attraktion, stärkte kulturellt och socialt kapital och bidrog till ekonomisk bärkraft i tjänsteproduktions- och serviceföretag genom konst- och kulturaktiviteter. Människor erbjöds bli delaktiga, som kulturutövare eller som publik, och får möta professionella konstnärer och kulturarbetare inom konst, gastronomi, dans och musik. Urban konst mötte landsbygdskultur, och internationell kultur mötte svensk. Målsättningen var att utveckla en långsiktig

utvecklingsstrategi och struktur för samverkan kring kulturfrågor längs väg 321. Med hjälp av konst, kultur och med fokus på företagande och integration bidrog projektet till att bygden vitaliserades och kan presentera nya uttryck, produkter och tjänster.

#### LAG:s motivering:

Projektet jobbar aktivt med flera av Leaderstrategins mål; för att öka den sociala hållbarheten i byarna längs med 321:an genom att vinnlägga sig om att bjuda in och involvera alla byarnas invånare och besökare, och att tillgängliggöra bland annat Hoverbergsgrottan till de som inte kan ta sig in dit, genom att ge möjlighet till en interaktiv upplevelse med hjälp av ny teknik. Projektet berör flera mål inom insatsområdet Levande lokalsamhällen för alla, och förhoppningen är att bygderna stärks långsiktigt, inte bara genom det ökade kulturutbudet under projekttiden, utan att projektet leder till en etablerad kulturdriven landsbygdsutveckling, föredömlig delaktighet och ökad friskhet och hälsa.

#### PROJEKTFAKTA

SÖKANDE: Studieförbundet Vuxenskolan  
KOMMUN: Berg  
EU-FOND: Landsbygdsfonden

#### STÖD/FINANSIERING:

Projektstöd EU/stat: 1 031 823 SEK  
LAG: 458 212 SEK  
Övrig finansiering:  
Region JH: 50 000 SEK,  
Privat medfinansiering: 167 115 SEK  
Privat medfinansiering: Ideell tid

### Mobil scen – AVSLUTAT

För att möjliggöra fler tillfälliga evenemang kommer man i detta projekt få möjlighet att investera i en mobil scen med ljud och ljus. Den mobila scenen ska kunna hyras ut och användas vid olika tillfällen, något som kommer att underlätta för arrangörer av olika typer evenemang. Scenen kommer att vara handikappanpassad med ramp. ArrEvent är en ideell förening som bedriver omfattande kulturell verksamhet och event i Bergs kommun och angränsande byar i Östersunds kommun.

#### LAG:s motivering:

LAG väljer att prioritera detta projekt, som förväntas bidra till målen inom insatsområdet Attraktiva och dynamiska natur- och kulturmiljöer, och i förlängningen till det övergripande målet om förbättrad infrastruktur på landsbygden. Projektet förväntas leda till ett ökat kulturutbud, eftersom scenen förväntas underlätta för flertalet aktörer som på olika sätt arrangerar kulturevenemang. Fler kulturevenemang förväntas skapa mer inkludering, gemenskap och en ännu mer attraktiv landsbygd.

#### PROJEKTFAKTA

SÖKANDE: ArrEvent  
KOMMUN: Berg  
EU-FOND: Landsbygdsfonden

STÖD/FINANSIERING:  
Projektstöd EU/Stat: 163 889 SEK  
LAG: 80 721 SEK  
Privat medfinansiering 106 000 SEK  
Privat medfinansiering: Ideell tid

[www.hackas.se](http://www.hackas.se)

### Ett stall för alla - PÅGÅENDE

Åre Ridklubb vill på ett professionellt och långsiktigt sätt utveckla verksamheten genom att välkomna nya målgrupper till stallet, främst personer med funktionshinder och med psykisk ohälsa. Dessa ska få möjlighet att uppleva kontakten med häst genom att sköta om dem i stallet och/eller rida eller köra dem. Därmed hoppas de kunna skapa en högre livskvalitet för invånare och bredda aktivitetsutbudet i Åre och göra Jämtland till ett ännu attraktivare län att bo och verka i samt besöka. Genom att utveckla verksamheten kommer de på sikt även kunna anställa ytterligare personal.

#### LAG:s motivering:

LAG väljer att prioritera detta projekt, som passar väl inom insatsområdet Levande lokalsamhällen för alla och förväntas leda till det övergripande målet om Föredömlig inkludering av alla i samhället.

Projektet stärker samtidigt Åre Ridklubbs viktiga roll som mötesplats, och därtill har projektet om det faller väl ut potential att leda till nya arbetstillfällen.

#### PROJEKTFAKTA

SÖKANDE: Åre Ridklubb  
KOMMUN: Åre  
EU-FOND: Landsbygdsfonden

STÖD/FINANSIERING:  
Projektstöd EU/stat: 603 484 SEK  
LAG: 247 239 SEK  
Övrig finansiering:  
Åre kommun 50 000 SEK  
Privat medfinansiering: 75 000 SEK  
Privat medfinansiering: Ideell tid

[www.areridklubb.se](http://www.areridklubb.se)



## Husfabriken—PÅGÅENDE

”Husfabriken” är idén om en husfabrikskola med 9 utbildningsplatser där deltagarna lär sig att prefabricera trähus i moduler och som planelement/byggsats i en lugn och stödjande miljö. Man räknar med att under 12 mån kunna utbilda upp till 27 personer beroende på individuella förutsättningar, hur många personer som anvisas från deltagande kommuner samt vilka krav och efterfrågan husföretagen har på nyutbildad personal. Deltagare är personer som står långt från arbetsmarknaden, exempelvis uvas (unga som varken arbetar eller studerar), nyanlända och 1 långtidsarbetslösa. Husköparna kan vara privata eller offentliga fastighetsägare, eller husföretag som vill köpa produktionskapacitet. Projektet förenar skapandet av utbildningsplatser för de som står utanför arbetsmarknaden inom ett bristyrke, användandet av en lokal råvara (trä) och motverkar långsiktigt bostadsbristen som råder.

### LAG:s motivering:

LAG prioriterar detta projekt, då det har ett innovativt arbetssätt, skapar en möjlighet till kompetenshöjning utifrån individens villkor och som leder till en direkt branschnytta genom att lösa lokala problem kring arbetsbrist. Projektet har en god potential till ökad hållbarhet både socialt (inkludering), ekologiskt (lokal råvara) och ekonomiskt (nya arbetstillfällen). Projektet förväntas leda till det övergripande målet Fördömlig inkludering av alla i samhället.

### PROJEKTFAKTA

SÖKANDE: Trädkojan AB  
KOMMUN: Åre, Krokoms, Östersund, Berg  
EU-FOND: Socialfonden

### STÖD/FINANSIERING:

Projektstöd EU/Stat: 1 459 461 SEK  
LAG: 40 539 SEK  
Övrig finansiering:  
Tillväxtverket: 678 300 SEK  
Arbetsförmedlingen: 156 114 SEK

[www.husfabrik.se](http://www.husfabrik.se)

## Första Hjälpen till Psykisk Hälsa MHFA - PÅGÅENDE

Projektet kommer att genomföra en kraftfull utbildningsinsats för att öka den allmänna kompetensnivån för att förstå och hantera psykisk ohälsa. Genom att utbilda ett tiotal instruktörer inom näringslivet och civilsamhället i ”Första hjälpen till psykisk hälsa” (MHFA) räknar man med att utbilda ca 300 säsongsanställda under projekttiden. Samtidigt utbildas instruktörer och anställda inom kommunorganisationen genom ett annat projekt vilket innebär att den sammanlagda kompetensen ökar kraftigt i hela området. Den ökade kompetensen kommer att finnas kvar efter projektslut vilket möjliggör kontinuerliga utbildningar för personalgrupper, t ex inför varje säsongsstart. Ett övergripande mål med spridningen av kurserna i Åre kommun är att öka beredskapen hos en bred allmänhet att i vardagen uppmärksamma och hjälpa till vid psykiskt lidande. Spridningen av kursen har också som mål att minska fördomar och negativa attityder kring psykisk ohälsa och sjukdom och därigenom lindra drabbade personers upplevelse av utanförskap och stigmatisering.

### LAG:s motivering:

LAG väljer att prioritera detta angelägna projekt, som på ett konkret sätt förebygger ohälsotal och främjar kompetenshöjning om detta. Projektet beviljas inom ramen för insatsområdet Levande lokalsamhällen för alla och förväntas bidra till mål inom såväl hållbarhet, hälsa och nätverkande.

### PROJEKTFAKTA

SÖKANDE: Åre kommun  
KOMMUN: Åre  
EU-FOND: Landsbygdsfonden

### STÖD/FINANSIERING:

Projektstöd EU/stat: 281 400 SEK  
LAG: 138 600 SEK  
Privat medfinansiering: Ideell tid

[www.are.se](http://www.are.se)

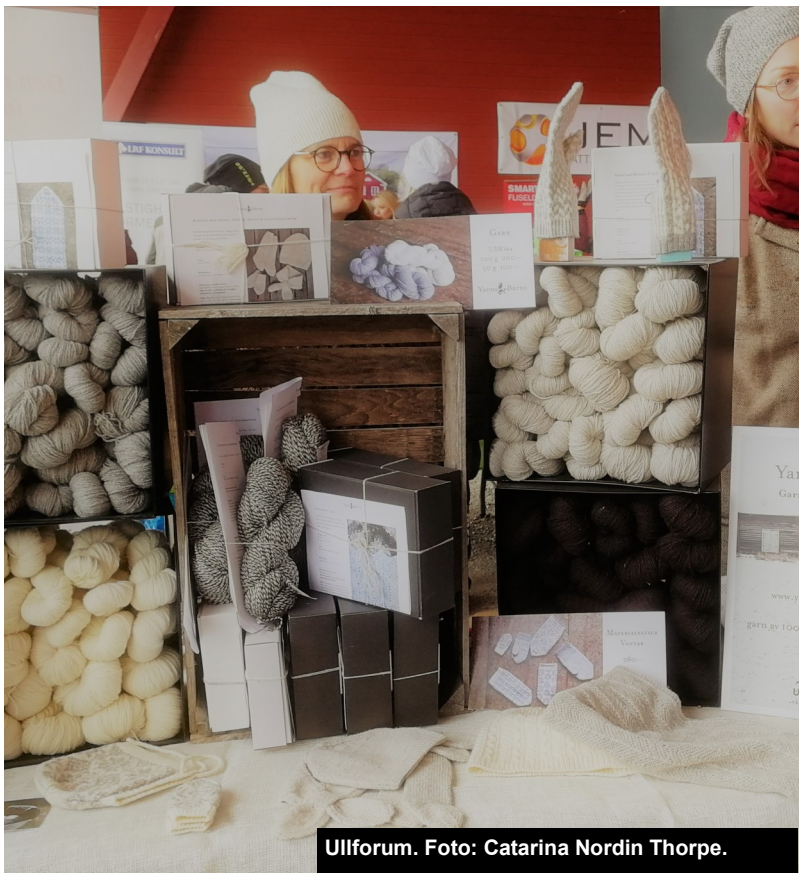




Konst och kultur ger näring och liv. Foto: projektägaren



Hunddagis. Foto: Catarina Nordin Thorpe



Ullforum. Foto: Catarina Nordin Thorpe.

### Fjällflytt Storsjö/Ljungdalen - PÅGÅENDE

Ljungdalen och Storsjö är två byar i västra Härjedalen som har en åldrande befolkning och utflyttning. Det finns en omfattande turism och många företag skulle behöva anställa. Projektet Fjällflytt ska att locka nya invånare till dessa byar genom inventering av lediga bostäder, arbetstillfällen, servicebehov och möjligheter till nyetablering. Det finns ett stort behov av olika typer av service i byarna som idag saknas, t.ex elektriker, bokföringsfirma, skoterservice. Om behovet inventeras och kartläggs kan man möjliggöra en nyetablering. Efter inventeringen skapas en hemsida där allt presenteras. Inflyttningsevenemang ordnas. Utbudet av fritidsaktiviteter för barnen utökas med en mötesplats och fritidsgård.

Projektets mål är att främja inflyttning av unga och barnfamiljer, hjälpa till att hitta arbetskraft till redan befintliga arbetstillfällen, skapa nya jobb genom nyetablering, skapa en mötesplats för barn och ungdomar samt skapa en modell för framtiden för kontinuerlig inflyttning där varje ledig bostad och arbetstillfälle tas till vara för att locka nya invånare till området.

#### LAG:s motivering:

LAG prioriterar detta projekt som kraftsamlar kring inflyttning, generationsväxling på företagen i bygderna i de bägge byarna som projektet inkluderar. Projektet förväntas bidra till det övergripande målet Förbättrad förmåga i lokala företag att motstå och återhämta sig från interna och externa störningar.

#### PROJEKTFAKTA

SÖKANDE: Ljungdalens Byalag

KOMMUN: Berg

EU-FOND: Landsbygdsfonden

#### STÖD/FINANSIERING:

Projektstöd EU/Stat: 726 796 SEK

LAG: 357 974 SEK

Privat medfinansiering: Ideell tid

[www.fjallflytt.se](http://www.fjallflytt.se)

### Sommarentreprenörerna - PÅGÅENDE

Projektet möjliggör att en verksamhet med sommarentreprenörer byggs upp i Åre kommun under 2018 –2020, för att sedan bli en bestående verksamhet. Under projekttiden skall ungdomar som går i högstadiet och gymnasiet få möjlighet att träna sig i entreprenörskap och få driva ett företag under sommaren, som ett alternativt till ett offentligt sommarjobb. I projektet kommer man att ha en veckas läger med inspiration och utbildning. Sedan har ungdomarna möjlighet att minst i tre veckor jobba praktiskt med sitt företagande. Ambitionen är att de sedan kan fortsätta att driva sitt företag.

Målet är att fler ungdomar, som tidigt får träning och inspiration, ser entreprenörskapet som en möjlig väg till försörjning och själva ta ansvar för sin framtid. I projektet vill man visa på möjligheterna att verka och leva på vår landsbygd.

#### LAG:s motivering:

LAG prioriterar detta projekt, som har god potential att skapa arbetstillfällen för unga inom eget entreprenörskap, det bidra till levande lokalsamhällen med företagsamma ungdomar.

#### PROJEKTFAKTA

SÖKANDE: Åredalens Folkhögskola

KOMMUN: Åre

EU-FOND: Regionalfonden

#### STÖD/FINANSIERING:

Projektstöd EU/Stat: 1 054 833 SEK

LAG: 280 445 SEK

Övrig finansiering:

Åre kommun: 239 100 SEK

Privat medfinansiering: Ideell tid

[www.aredalensfhsk.se](http://www.aredalensfhsk.se)



### SMÅSTÖD Friskhet & Hälsa - PÅGÅENDE

Ett projekt som LAG själva driver, och som bildar en ram med 10 delaktiviteter à 40 000 kr inom temat Friskhet & Hälsa.

#### Beviljade SMÅSTÖD:

Hälsa för ett aktivt liv; Fråg Dåktorn-ett kulturrecept; Pumptrack; Hackåsrörelsen; Boulebanan-socialt för alla; Ett skutt i vår verksamhetsutveckling; Hjärtstartare; HIittaUt Åre; Spirafestivalen i Undersåker – en må-bra festival; Barn- och ungdomsmötesplats med social interaktion och rörelseglädje; Utegym för en starkare bygd; Funäsdaln RandoandRun Friskvård.

#### LAG:s motivering:

LAG väljer att prioritera detta projekt som behövs dels för att underlätta för att bidra till ökad hälsa - både psykiskt och fysiskt, dels för att öka måluppfyllelsen inom insatsområde 2. Projektet kompletteras av ett mobiliseringsprojekt. Projekten faller väl in i utvecklingsstrategins insatsområde 2 Levande Lokalsamhällen för alla. Projekten kommer gemensamt leda till de övergripande målen Förbättrad friskhet och hälsa respektive Fördömlig inkludering av alla i samhället. En ökad hälsa är en grundförutsättning för att alla ska kunna bidra till samhället utifrån sina förutsättningar, en frisk befolkning bidrar även till en bättre samhällsekonomi och en fortsatt positiv landsbygdsutveckling.



#### PROJEKTFAKTA

SÖKANDE: Leader Sjö, Skog & Fjäll  
KOMMUN: Samtliga fem kommuner  
EU-FOND: Landsbygdsfonden

#### STÖD/FINANSIERING:

Projektstöd EU/Stat:  
268 000 + 207 381 SEK  
LAG: 132 000 + 102 143 SEK  
Privat medfinansiering: Ideell tid

[www.sjoskogfjall.se/smastod](http://www.sjoskogfjall.se/smastod)

### SMÅSTÖD Hållbara företag och föreningar - PÅGÅENDE

Ett projekt som LAG själva driver, och som bildar en ram med 10 delaktiviteter à 40 000 kr inom temat Hållbara företag och föreningar.

#### Beviljade SMÅSTÖD:

Hundkurs med glädje; Skördefesten tillsammans; Hemsida co-workingcenter Mattmar; Coach – mat som medicin; Hållbar jord, tillsammans; Segling på sjön mellan skog & fjäll.

#### LAG:s motivering:

LAG väljer att prioritera detta projekt som behövs dels för att öka måluppfyllelsen inom insats område 2, dels för att stimulera till nytänkande kring lokala produkter och tjänster. Projektet faller väl in i utvecklingsstrategins insatsområde 2 Levande Lokalsamhällen för alla, där det behövs en kraftsamling för att samla ytterligare initiativ. Projektet kompletteras av ett mobiliseringsprojekt. Projekten kommer gemensamt leda till de övergripande målen Förbättrad förmåga i lokala företag att motstå och återhämta sig från interna och externa störningar, Ökad innovation och drivkraft i området respektive Förbättrad infrastruktur.



#### PROJEKTFAKTA

SÖKANDE: Leader Sjö, Skog & Fjäll  
KOMMUN: Samtliga fem kommuner  
EU-FOND: Regionalfonden

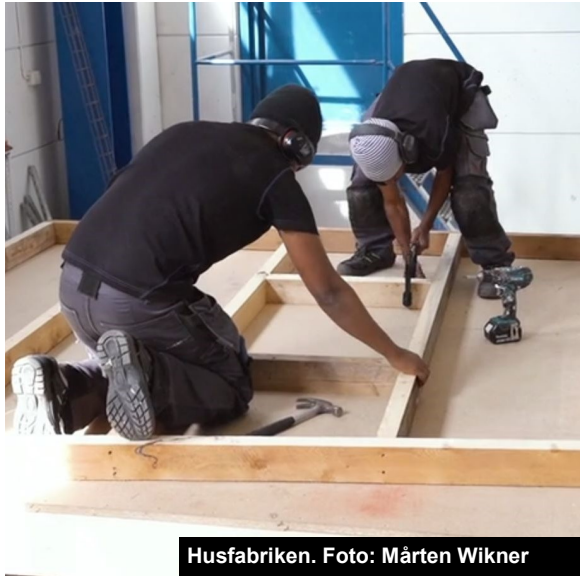
#### STÖD/FINANSIERING:

Projektstöd EU/Stat:  
268 000 + 154 762 SEK  
LAG: 132 000 + 154 762 SEK  
Privat medfinansiering: Ideell tid

[www.sjoskogfjall.se/smastod](http://www.sjoskogfjall.se/smastod)



Draghunds-VM. Foto: projektägaren



Husfabriken. Foto: Mårten Wikner



Holy Race. Foto: projektägaren

## INSATSOMRÅDE 3 - ATTRAKTIVA OCH DYNAMISKA NATUR- OCH KULTURMILJÖER

### Persåsbacken, Säkerhet och cykling - PÅGÅENDE

Projektet handlar om att investera i en evakueringsväg för cyklar i Persåsbacken. Syftet är att energieffektivisera och säkra anläggningen, och möjliggöra för att testa på cykling med mountainbike och downhill. Man ska dränera bort vatten från backen, avjämna och hårdgöra surhål och områden med svallis och skapa en väg som går att nyttja som evakueringsväg för ambulanser. Projektet kommer att kunna skapa en säkrare backe och möjliggöra fler arbetstillfällen.

#### LAG:s motivering:

LAG väljer att prioritera detta projekt, som förväntas bidra till Leaderområdets mål inom insatsområde 3 Attraktiva och dynamiska natur- och kulturmiljöer. Projektet syftar till att tillvarata och bygga vidare på det som redan finns, och genom att utveckla aktiviteter och upplevelser, bredda säsongen och chansen till lokala arbetstillfällen. På det här sättet blir Persåsen attraktivt både sommar och vinter.

#### PROJEKTFAKTA

SÖKANDE: Persåsen Skid och Kalk

KOMMUN: Berg

EU-FOND: Landsbygdsfonden

#### STÖD/FINANSIERING

Projektstöd EU/Stat: 90 450 SEK

LAG: 44 550 SEK

Privat medfinansiering: 59 000 SEK

Privat medfinansiering: Ideell tid

[www.persasbacken.se](http://www.persasbacken.se)



## Förstudie Naturum Upplevelsecentrum Sonfjället - AVSLUTAT

Denna förstudie undersöker möjligheterna att etablera ett Naturum i Hede, som låter Sonfjället ”komma ner på byn”. Förstudien kommer att se över var ett naturum skulle kunna vara placerat och vilka synpunkter berörda har i frågan. Förstudien kommer se över möjligheterna att ha ett ”riktigt” Naturum eller om det är ett alternativ att ha ett fristående sådant, och väga för- och nackdelar mot varandra. Förstudien ska sammanställas till ett underlag och handlingsplan att arbeta efter. Detta är för att i slutändan kunna arbeta effektivt och nå huvudprojektets mål med så gott och hållbart resultat som möjligt.

Förstudien kommer även vara till stor vikt för att ta reda på olika finansieringsmöjligheter till huvudprojektet och vilka samarbetspartner man kommer kunna ha som är intresserade av detta arbete och som är villiga att satsa och utveckla detta projekt ytterligare med deras kompetenser samt även resurser.

### LAG:s motivering:

Projektet faller inom ramen för strategin och bidrar till:

Mål: Förbättrad näringslivsutveckling inom natur- och kultur.

Detta mål finns under insatsområde 3, Attraktiva och dynamiska natur- och kulturmiljöer samt fonden ERUF.

### PROJEKTFAKTA

SÖKANDE: Hede företagargrupp

KOMMUN: Härjedalen

EU-FOND: Regionalfonden

### STÖD/FINANSIERING

Projektstöd EU/Stat: 132 096 SEK

LAG: 65 062 SEK

Privat medfinansiering: Ideell tid

[www.sonfjallsbygden.se](http://www.sonfjallsbygden.se)

## Projekt Natur Kultur Sonfjället - AVSLUTAT

Projektet är en vidareutveckling av förstudien som genomfördes 2016-17. Projektet kommer att skapa ett upplevelserum i Sonfjällsbygden för att kunna visa upp Sonfjället och dess nationalpark, natur, miljö och kultur. Placeringen är central i Hede längs riksväg 84. Idag finns turistbyrån, Boka Härjedalen samt företagarföreningens kansli i dessa lokaler. För att möta kraven måste befintliga lokaler byggas om och den delen kommer HFG själva stå för med hjälp av ett investeringsstöd från Härjedalens Kommun. Centrumet kommer att vara helårsöppet. Lokalerna ska vara anpassade för ändamålet och tillgängliga för alla. Det ska finnas bl.a en samlingslokal för minst 25 personer, utrymme för utställningar, information på flera språk. Guidningar och aktiviteter tas betalt för. Här finns möjlighet för företagare att sälja kompletterande aktiviteter och möta efterfrågan som kommer.

### LAG:s motivering:

Projektet prioriteras inom insatsområdet Attraktiva och dynamiska natur- och kulturmiljöer. Ett Naturum eller motsvarande, kompletterar befintlig och ny verksamhet i samma hus men utanför projektet. Sammantaget skapas ett nav i bygden. Ett kunskapscentrum och en mötesplats för boende och besökare. Naturumverksamheten kommer att tillgängliggöra lokala tjänster i form av guidning, och verksamheten kommer att skapa nya arbetstillfällen.

### PROJEKTFAKTA

SÖKANDE: Hede företagargrupp

KOMMUN: Härjedalen

EU-FOND: Landsbygdsfonden

### STÖD/FINANSIERING:

Projektstöd EU/Stat: 951 400 SEK

LAG: 468 600 SEK

Övrig finansiering: Privat medfinansiering 200 000 SEK samt ideell tid.

[www.sonfjallsbygden.se](http://www.sonfjallsbygden.se)

### Kärleksstigen - PÅGÅENDE

Syftet med projektet är rusta upp och uppgradera en omtyckt gammal vandringsled så att den blir tillgänglig för en bred publik: vandrare, träningsgrupper, lokalbefolkning och fiskare. Leden blir också en naturlig anslutning till andra befintliga leder.

Genom projektet breddas Åsarnas utbud och attraktionskraft, vilket är angeläget för att serviceföretagen i Åsarna ska utvecklas och förbättra sin service, vilket i sin tur gynnar besökare och boende på orten. Syftet är också att informera om den historiska flottningen och dess betydelse för utvecklingen av skogsbruket i inlandet och för skogsindustrin, en del av historien som annars är på väg att glömmas bort.

#### LAG:s motivering:

Denna led är en nyckel till att ansluta till befintlig leder och genom sättet den utformas så fungerar den för flera olika användningsområden, såväl sommar som vinter. Kärleksstigen med sin historiska tillbakablick till flottarkulturen breddar Åsarnas utbud som utflyktsmål, och förväntas leda till ökade arbetstillfällen hos byns företagare.

#### PROJEKTFAKTA

SÖKANDE: Åsarna Utveckling  
KOMMUN: Berg  
EU-FOND: Landsbygdsfonden

#### STÖD/FINANSIERING

Projektstöd EU/Stat: 335 000 SEK  
LAG: 165 000 SEK  
Privat medfinansiering: 109 990 SEK  
Privat medfinansiering: Ideell tid

### Post-Johans väg - PÅGÅENDE

Södra Årefjällen Turism har tagit fram en större strategisk och operativ plan för ekologisk, social och ekonomisk hållbarhet för boende och besöksnäring. Detta leaderprojekt berör två av deras satsningsområden: Fjällupplevelsen börjar när man kliver av tåget i Undersåker, samt Ett hållbart ledsystem med gemensam ledförvaltning.

Syftet med projektet är att skapa en led från Undersåkers station via Trillevallen, Ottsjö, Ridvadet till Vålådalsområdet, som gör det möjligt att vandra, löpa, cykla, rida och skida direkt från stationen och mellan byarna. Leden ska avlasta naturreservatet genom att erbjuda äkta fjällupplevelser redan när man kliver av perrongen. Därmed ökas lönsamheten i besöksnäringen och leder till flera arbetstillfällen med ekologisk, social och ekonomisk hållbarhet för boende och besöksnäring.

#### LAG:s motivering:

LAG väljer att prioritera detta projekt, som passar inom insatsområdet Attraktiva och dynamiska natur- och kulturmiljöer. LAG tilltalas av nytänkandet i att erbjuda besökare som kommer med tåg möjlighet att kliva av tåget och direkt på leden. Projektet vill främja långsiktigt hållbar turism, och tar frågan om hållbar resursanvändning på allvar.

#### PROJEKTFAKTA

SÖKANDE: Södra Årefjällen Turism  
KOMMUN: Åre  
EU-FOND: Landsbygdsfonden

#### STÖD/FINANSIERING:

Projektstöd EU/Stat: 938 000 SEK  
LAG: 462 000 SEK  
Övrig finansiering: Privat medfinansiering (ideell tid).

[www.sodraarefjallen.se](http://www.sodraarefjallen.se)

## Fiskedestination Berg - PÅGÅENDE

Bergs kommun har sedan några tillbaka satsat på samarbete mellan fiskevårdsområden samt marknadsföring av kommunen som en fiskedestination. Idag finns ett gemensamt fiskekort för hela kommunen samt inspelade fiskeprogram som sänts på TV. Det saknas ett gemensamt målinriktat arbete med att utveckla fisketurismen i Berg. Kommunen vill nu gemensamt med fiskevårdsområden och företagare satsa fullt ut på att skapa en välkänd Fiskedestination Berg. Det ska ske genom marknadsföring i olika former; framtagande och genomförande av utbildning för lokala fiskeguider; utveckla paket och erbjudanden i samverkan med FVO, guider och företag.

### LAG:s motivering:

LAG väljer att prioritera detta projekt, som utgör en stor del i en större samlad satsning på att ytterligare stärka Berg som fiskedestination. Projektet bygger vidare på tidigare satsningar, och jobbar i symbios med investeringar som finns inom ett systerprojekt som finansieras via bygdeavgiftsmedel. Projektet beviljas inom ramen för insatsområdet Attraktiva och dynamiska natur- och kulturmiljöer, där det förväntas bidra till målen. Förhoppningen är att projektet både ska skapa fler arbetstillfällen, skapa nya produkter och tjänster kopplade till fiske, och bidra till områdets attraktivitet och tillgänglighet för boende och besökande.

### PROJEKTFAKTA

SÖKANDE: Bergs kommun  
KOMMUN: Berg  
EU-FOND: Landsbygdsfonden

### STÖD/FINANSIERING:

Projektstöd EU/Stat: 1 005 000 SEK  
LAG: 495 000 SEK  
Privat medfinansiering: 170 000 SEK  
Privat medfinansiering: Ideell tid

[www.berg.se](http://www.berg.se)

## Förstudie: Spår och leder i Destination Funäsfjällen - AVSLUTAT

Spår och leder är av mycket stor betydelse för Destination Funäsfjällens framtida utveckling. Längdåkning och skoter i kombination med den alpina produkten är ett unikt konkurrensmedel. Sommaren är den säsong som har den största tillväxtpotentialen och att utveckla nya leder för cykel, vandring, ridning och kanot i fjällnära miljö är framgångsfaktorer för en attraktiv sommarprodukt. En utveckling utifrån dagens och morgondagens krav med inriktning mot tillgänglighet, upplevelse och i samklang med miljö och kulturella värden. Ett skylt och designprogram som stöd för hänvisning och information samt paketering och marknadsföring. Denna ansökan avser en förstudie som identifierar och specificerar behoven utifrån ovanstående och beskriver genomförandet i ett framtida utvecklingsprojekt.

### LAG:s motivering:

Projektet beviljas eftersom det leder till strategins mål om fler, bättre och mer Attraktiva natur och kulturmiljöer. Projektet ligger i framkant vad gäller att hitta ekonomisk hållbarhet genom utveckling av betalsystem som kan generera framtida hållbarhet. LAG uppmanar projektet att verkligen hålla i och jobba ännu mer med ekologisk hållbarhet o projektet, då leder trots allt genererar slitage som behöver motverkas.

### PROJEKTFAKTA

SÖKANDE: Destination Funäsfjällen  
KOMMUN: Härjedalen  
EU-FOND: Landsbygdsfonden

### STÖD/FINANSIERING

Projektstöd EU/Stat: 201 000 SEK  
LAG: 99 000 SEK  
Privat medfinansiering: 47 315 SEK  
Privat medfinansiering: Ideell tid

[www.funasfjallen.se](http://www.funasfjallen.se)





Vemdalen Sommar 2.0. Foto: projektägaren



Pilgrimsleden MTB. Foto: projektägaren



Hållbar fiskeframtid. Foto: Bengt Olsson



## Kompetenshöjning för skogsägare - AVSLUTAT

– i samverkan med Leader 3Sam, Leader Mittland Plus

Projektet ska starta en utbildning för skogsägare på Birka Folkhögskola. Själva utbildningen finansieras som andra folkhögskolekurser via statliga anslag. Projektet ska sätta samman utbildningen och undervisningsmaterialet, marknadsföra utbildningen, planera fältundervisningen, knyta branschens aktörer till utbildningen, skapa en skoglig undervisningsmiljö kring Birka folkhögskola samt köpa in viss teknisk utrustning. Utbildningen ska hjälpa skogsägaren att få bättre beslutsunderlag i sitt skogsägande.

### LAG:s motivering:

LAG prioriterar denna ansökan som handlar om att utveckla en relativt lättillgänglig skogsutbildning på folkhögskolenivå som kan läsas på distans. Utbildningen bör kunna bidra till att skapa nya nätverk kring skogen som resurs, och hur den kan nyttjas på bästa sätt. Ansökan beviljas inom ramen för insatsområde 3, då skogen är en av våra viktigaste resurser inte bara som råvara, utan även en plats för rekreation och resurs där nya produkter och tjänster kan utvecklas. Projektet förväntas bidra till mål kopplade till ökad ekologisk hållbarhet och ökad kompetens i bevarandet av natur- och kulturmiljöer.

### PROJEKTFAKTA

SÖKANDE: Region Jämtland-Härjedalen/  
Birka folkhögskola  
KOMMUN: Samtliga fem kommuner  
EU-FOND: Landsbygdsfonden

### STÖD/FINANSIERING:

Projektstöd EU/Stat: 462 803 SEK  
LAG: 227 947 SEK  
Privat medfinansiering: Ideell tid

[www.birka.fhsk.se](http://www.birka.fhsk.se)

## Åres historia – en outnyttjad resurs - AVSLUTAT

Projektet vill lyfta fram Åres natur- och kulturvärden, och därigenom skapa dynamiska natur- och kulturmiljöer, stärka attraktionskraften för bygden. Det vill man göra genom följande aktiviteter:

1. Förstudie Åre Museum. Denna aktivitet i projektet syftar till att skapa en långsiktigt hållbar plattform och plan för förverkligande av ett fullskaligt Åre museum.
2. Digitalisering av historiska filmer och bilder. I projektet har man för avsikt att införskaffa maskinvara för digitalisering av historiska filmrullar och fotografier som dokumenterar Åres unika turismhistoria.
3. Tillgängliggörande av Historiska promenad- och vandringsvägar.

### LAG:s motivering:

LAG uppskattar projektets sätt att tillgängliggöra lokal historia genom ny teknik och nya pedagogiska idéer. Projektet vänder sig till flera mål-grupper och jobbar mot flera av leaderområdets mål.

### PROJEKTFAKTA

SÖKANDE: Åre By- och Turistförening  
KOMMUN: Åre  
EU-FOND: Landsbygdsfonden

### STÖD/FINANSIERING

Projektstöd EU/Stat: 483 405 SEK  
LAG: 238 095 SEK  
Privat medfinansiering: 100 000 SEK  
Privat medfinansiering: Ideell tid

[www.arebyturistforening.se](http://www.arebyturistforening.se)

## Multileder - PÅGÅENDE

– i samverkan med Leader Highland, Leader Cairngorms (Skottland)

I vårt Leaderområde har många projekt inslag av att anlägga, rusta upp eller skylta någon typ av led, eller marknadsföra en lokal led som en del av marknadsföringen av en bygd eller ett område.

Utmaningarna är talrika avseende markavtal, inflytande, intressekonflikter, långsiktigt underhåll och kapitalisering av lederna på ett sådant sätt att de kan leda till nya företag och nya arbetstillfällen. Syftet med projektet är att i utbyte med Skottland lära och dokumentera hur man bäst bygger, informerar om, marknadsför och sköter långsiktigt

underhåll av leder. Målgrupp är LAG och projektägare som har ledutveckling i sina projekt. För LAG:s del handlar det främst om dels lärandet om leder, eftersom det är en vanligt kommande projektaktivitet, och att lära sig mer om hur dessa ska värderas och ställa relevanta krav på de sökanden med sådana aktiviteter. För de som på olika sätt anlägger, sköter om eller har verksamhet på leder, så handlar det om ett mer direkt lärande kopplat till själva leden.

### LAG:s motivering:

LAG prioriterar detta projekt, som är sprunget ur ett identifierat behov. Det är en framgångsfaktor är att lära av andra Leaderområden genom transnationella projekt, och vår samarbetspartner i Skottland har identifierat liknande problem.



### PROJEKTFAKTA

SÖKANDE: Leader Sjö, Skog & Fjäll

KOMMUN: Samtliga fem kommuner

EU-FOND: Landsbygdsfonden

### STÖD/FINANSIERING:

Projektstöd EU/Stat: 437 505 SEK

LAG: 215 488 SEK

Privat medfinansiering: Ideell tid

[www.sjoskogfjall.se](http://www.sjoskogfjall.se)

## Kulturella bygder/Echoes of the past - PÅGÅENDE

– i samverkan med Leaderområden och ekomuseum i Italien, Finland & Tjeckien

Projektet tar avstamp i Leaderområdets insatsområde ”Attraktiva och dynamiska natur- och kulturmiljöer”. Syftet med insatsområdet är: ”Utvecklandet av en destination för alla stärker både lokalbefolkningens möjligheter och ökar attraktionskraften för alla oavsett funktionsförmåga. Idag efterfrågas behovet dels av att dokumentera, dels lyfta fram t ex byggnadstradition, livsstil, landmärken, flora, fauna och historia genom olika typer av bevarande- och berättandeprojekt.” Detta projekt syftar till att underlätta samverkan för att åstadkomma detta.

Målgruppen är de som ägnar sig till det vi kallar kreativa näringar, inom hela spannet från konstnärliga yrken, hantverk, mathantverk och liknande, till de kreativa verksamheter som finns i föreningslivet.

### LAG:s motivering:

LAG prioriterar detta projekt, som LAG själva initierat och utvecklat. Det finns ett behov av utveckling och samverkan kring natur, kultur och kreativitet, att hitta nya former för samverkan, att göra kulturarvet tillgängligt för besökare genom marknadsföring, och att underlätta försäljning av tjänster, vilket kan skapa nya företag och sysselsättning. I samarbetet med andra länder utforskar vi möjligheter i begreppet ekomuseum.



### PROJEKTFAKTA

SÖKANDE: Leader Sjö, Skog & Fjäll

KOMMUN: Samtliga fem kommuner

EU-FOND: Landsbygdsfonden

### STÖD/FINANSIERING:

Projektstöd EU/Stat: 505 149 SEK

LAG: 248 805 SEK

Privat medfinansiering: Ideell tid

[www.sjoskogfjall.se](http://www.sjoskogfjall.se)

## Hållbar fiskeframtid - PÅGÅENDE

Grundtanken i projektet är att ett antal fiskevårdsområden får professionellt stöd för att utveckla sin verksamhet och skapa en modern och hållbar förvaltning av sina fiskevatten. Att stötta fiskevårdsområdena med kunskap, nätverk och att öka kontakterna mellan entreprenörer och fiskevårdsområden är viktigt för fisketurismens utvecklingsmöjligheter. Generellt finns en stor potential att utveckla och modernisera fiskevårdsområdenas funktion och förvaltning av fiskevat- ten.

Projektets långsiktiga mål är att skapa ett attraktivt och långsiktigt hållbart fiske som grund för ekonomisk utveckling och lokalbefolkningens rekreation, och att erfarenheterna från projektet tillämpas i fler fiskevårdsområden.

### LAG:s motivering:

LAG väljer att prioritera detta projekt som förväntas leda till mål inom insatsområde 3 Attraktiva och dynamiska natur- och kultur- miljöer. LAG vill särskilt lyfta fram att det påverkat bedömningen positivt att projektet har ett tydligt jämställdhetsperspektiv.

### PROJEKTFAKTA

SÖKANDE: Sveriges Sportfiske- och Fiskevårdsförbund  
KOMMUN: Samtliga fem kommuner  
EU-FOND: Landsbygdsfonden

### STÖD/FINANSIERING

Projektstöd EU/Stat: 476 935 SEK  
LAG: 212 709 SEK  
Övrig finansiering:  
Länsstyrelsen 22 200 SEK (resurs)  
Privat medfinansiering: 200 000 SEK

[www.sportfiskarna.se](http://www.sportfiskarna.se)

## INSATSOMRÅDE 4 - INNOVATION/NY TEKNIK/NYA LÖSNINGAR/FORSKNING

## Ruralscapes - PÅGÅENDE

Den kulturella och kreativa sektorn har en viktig roll inom turistnäringen, som i sin tur är viktig för den ekonomiska utvecklingen på landsbygden. Syftet med projektet är att understödja affärsutveckling och sysselsättning inom kulturella -kreativa näringar. Detta genom fallstudier, rekommendationer om framtagande av policydokument, identifierande av affärsmöjligheter och forskning inom det forskningsfält där småskalig turism möter de likaledes småskaliga företagen och föreningarna aktiva inom kulturella-kreativa näringarna. Förhoppningen är att bidra till en hållbar utveckling av näringen. Syftet är också att koppla samman Leaderområden i olika länder med varandra.

### LAG:s motivering:

LAG väljer att bifalla detta projekt, som ligger i linje med strategins övergripande mål 3 Ökan samverkan mellan lokala bygder och om- världen. LAG finner sökandens mål om jämförande studier mellan Nord- och Sydeuropa som givande, och hoppas på resultat i form av tips och värdefulla insikter för aktörer inom Sjö, Skog & Fjälls Leaderområde.

### PROJEKTFAKTA

SÖKANDE: Mittuniversitetet  
KOMMUN: Östersund  
EU-FOND: Landsbygdsfonden

### STÖD/FINANSIERING:

Projektstöd EU/Stat: 268 000 SEK  
LAG: 132 000 SEK  
Privat medfinansiering: Ideell tid

[www.miun.se](http://www.miun.se)

## Dialys i Härjedalen - PÅGÅENDE

Projektet handlar om att göra i ordning ett rum anpassat för dialys på den bygdeägda privata hälsocentralen i Hede. Dialysplatsen kan användas för lokalboende (som annars får dialys i Östersund ca 3 ggr/vecka) men ger också möjlighet att ge gästdialys till fjällturister. Beräknade effekterna är en utökad verksamhet på hälsocentralen och ökad lönsamhet, mer arbetstid och ökad livskvalitet.

### LAG:s motivering:

LAG väljer att prioritera det här projektet som är intressant och innovativt på flera olika sätt. Att dialysvård kan decentraliseras till en hälsocentral på landsbygden är en ny lösning som är otroligt värdefull för patienten, speciellt vid en behandling som måste ske flera gånger i veckan. Det ger även ett ben till i verksamheten för den bygdeägda hälsocentralen, och därtill möjliggör projektet för destinationerna i närområdet att vända sig specifikt till den här målgruppen eftersom man genom samarbete kan erbjuda gästdialys för besökande. Det ökar attraktionskraften hos besöksnäringen. Projektet förväntas bidra till målen inom insatsområde 4: Innovation/Ny teknik/Nya lösningar/Forskning.

### PROJEKTFAKTA

SÖKANDE: Fjällhälsan i Hede  
KOMMUN: Härjedalen  
EU-FOND: Landsbygdsfonden

### STÖD/FINANSIERING

Projektstöd EU/Stat: 190 668 SEK  
LAG: 169 082 SEK  
Privat medfinansiering: 154 000 SEK

[www.fjallhalsan.se](http://www.fjallhalsan.se)

## Hus som alla kan bygga - PÅGÅENDE

I projektet ska ritningar för små ekohus tas fram, som blir allmänt tillgängliga för både privatpersoner och småföretag. Man kommer även att ta fram ett visningshus som prototyp för olika typer av mätningar (täthet, fukt, energiåtgång, temperatur etc). Genom att man delar ritningar och testresultat kan andra byggares tillståndsprocesser bli billigare och enklare. Man kommer att upprätta byggbeskrivningar inklusive ritningar och kostnadsberäkningar. Syftet med projektet är att lära ut hur gemene man och småföretag kan bygga hållbara bostäder.

Det här är ett **PROJEKTSTÖD TILL FÖRETAG** som är en projektform som får max 70% och 200 000 kr i stöd, eftersom nyttan i huvudsak tillfaller sökande företag.

### LAG:s motivering:

LAG bifaller projektet därför att det gynnar lokalt byggande och bygghandeln på landsbygden. Fler kan ha råd att bygga sitt hus. Bidrar till mål inom insatsområde 4 Innovation/Ny teknik/Nya lösningar/Forskning.

### PROJEKTFAKTA

SÖKANDE: Akrajol AB  
KOMMUN: Östersund  
EU-FOND: Landsbygdsfonden

### STÖD/FINANSIERING:

Projektstöd EU/Stat: 115 000 SEK  
Privat medfinansiering: 60 000 SEK



## Förstudie: Hållbart byggnadsnätverk - AVSLUTAT

Många privatpersoner, föreningar och småföretag vill bygga bostäder och har höga ambitioner om att skapa social, ekologisk och ekonomisk hållbarhet. De flesta kommer inte längre än till skisser och visioner; uppförsbacken är för brant. Genom att arbeta i nätverk vill vi ge varandra draghjälp, inspiration, kompetens, kontakter – och dokumentera processen för att kunna sprida erfarenheterna vidare. Samarbetena handlar om mobila bostäder, små effektiva hus 15-65 kvadratmeter som kan byggas av lokala, naturliga och resurssnåla byggmaterial.

Denna förstudie är det första steget och ska konkretisera idéerna: dokumentera parternas nuläge och förutsättningar samt identifiera möjligheter till samarbeten och gemensamma projekt. Förstudiens innehåll: Mark, planprocess, husproduktion, sälj & marknad, juridik & finansiering, kunskap.

### LAG:s motivering:

Projektet främjar innovation, samarbete och utveckling av kunskap på landsbygden genom näringslivsutveckling, affärsutveckling, entreprenörskap och hållbar tillväxt.

### PROJEKTFAKTA

SÖKANDE: Trädkojan AB  
KOMMUN: Åre, Krokoms & Östersunds kommuner  
EU-FOND: Regionala fonderna

### STÖD/FINANSIERING:

Projektstöd EU/stat: 211 763 SEK  
LAG: 104 301 SEK  
Privat medfinansiering: Ideell tid

[www.byggklubben.se](http://www.byggklubben.se)

## Förstudie: Innovativa transportlösningar med utgångspunkt från Røjans station - AVSLUTAT

Rätansbygden ligger i direkt anslutning till Sveriges tredje största skidområde – Klövsjö/Vemdalen. Røjans station är numera angöringspunkten för tågresenärer till/från destination Vemdalen. Detta turistiska transportsystem bör kunna utvecklas vidare för att tjäna även andra lokala transportbehov som arbets-, service- och rekreationsresor i denna utpräglade glesbygd. Det övergripande målet är att erbjuda kollektiv trafik till och från arbete, service och rekreation för invånare och företag i Rätans, Klövsjö och Vemdalens kommuner.

### LAG:s motivering:

Detta projekt i förstudieform har föredömligt med alla tre sektorer, det vill säga både ideell, näringslivs- och offentlig sektor, och man jobbar Leadermässigt. Den sökande har hört av sig till LAG:s önskemål i strategin att forska i större utsträckning och det är motiverat inkluderas i projektet. Projektet är angeläget då det aktivt utforskar om det går att hitta nya, bättre sätt att samordna transporter. Förstudien har ett modellvärde och kan främja samhällsutvecklingen, och prioriteras därför.

### FINALIST I :

### PROJEKTFAKTA

SÖKANDE: Rätansbygdens Byalag  
KOMMUN: Bergs kommun  
EU-FOND: Landsbygdsfonden

### STÖD/FINANSIERING:

Projektstöd EU/stat: 209 375 SEK  
LAG: 103 125 SEK  
Privat medfinansiering: Ideell tid

[www.ratansbygden.se](http://www.ratansbygden.se)







Åre - en cykeldestination i världsklass. Foto: Jonas Kullman



Grönt center. Foto: Catarina Nordin Thorpe



## System för ledförvaltning GIS - PÅGÅENDE

Södra Årefjällen Turism ska utforma och implementera ett GIS-baserat system för ledförvaltning. Syftet är att ge besökare i området kvalitetssäkrad information om lederna och ge de som ansvarar för ledunderhåll och kvalitets-säkring ett fungerande stödsystem för sitt arbete.

Projektet ska göra det möjligt att samla all information om ledernas status, behov av upprustning och utveckling, förslag till åtgärder med kostnadsberäkningar, tidsplaner och ansvariga. När beslut fattats och finansiering är säkrad ska planer för genomförande och utfört arbete dokumenteras. All information ska vara geografiskt kodad och kunna nås via kartgränssnitt. Produktion av allt kartmaterial ska ske med stöd av ingående programvaror och med de arbetsprocesser som utformats.

### LAG:s motivering:

En god förvaltning är av stor vikt för att kunna ha en god ledprodukt som i förlängningen bidrar till hållbara leder och arbetstillfällena inom besöksnäringen. Därtill så kan denna lösning vara av nytta för alla som förvaltar ledsystem, och projektet har på så sätt en potential att ha en bred nytta även hos andra inom Leaderområdet.

### PROJEKTFAKTA

SÖKANDE: Södra Årefjällen Turism

KOMMUN: Åre

EU-FOND: Landsbygdsfonden

### STÖD/FINANSIERING:

Projektstöd EU/stat: 244 550 SEK

LAG: 120 450 SEK

Privat medfinansiering: Ideell tid

[www.sodraarefjallen.se](http://www.sodraarefjallen.se)

## Klimatsmarta transporter - PÅGÅENDE

Södra Årefjällen Turism har tagit fram en större strategisk och operativ plan för ekologisk, social och ekonomisk hållbarhet för boende och besöksnäring i Södra Årefjällen. En del i det är att utveckla klimatsmarta transporter. I detta projekt genomförs en förstudie med syftet att utreda förutsättningarna för att skapa ett fungerande lokalt klimatsmart transportsystem för boende och gäster. Förstudien tittar på olika system med anropsstyrda kollektivtransporter, samåkning och bilpool. Transporterna gäller även varudistribution inom området.

### LAG:s motivering:

LAG väljer att prioritera detta projekt, som beviljas inom insatsområdet Innovation/Ny teknik/Nya lösningar/Forskning. Klimatsmarta transporter är en viktig del för landsbygdens möjlighet till omställning, och i detta projekt tar man sig på ett lösningsfokuserat sätt sig an denna svåra fråga hur det i praktiken kan ske.

### PROJEKTFAKTA

SÖKANDE: Södra Årefjällen Turism

KOMMUN: Åre

EU-FOND: Landsbygdsfonden

### STÖD/FINANSIERING:

Projektstöd EU/stat: 137 35 SEK

LAG: 67 650 SEK

Privat medfinansiering: Ideell tid

[www.sodraarefjallen.se](http://www.sodraarefjallen.se)

## Förstudie: Skoglig utbildning - AVSLUTAT

– i samverkan med Leader 3Sam, Leader Mittland Plus

Denna förstudie samlar aktörer kring behovet av en lättillgänglig utbildning för skogsägare anpassad för behoven hos småskaliga skogsägare som vill lära mer om hur man bäst bevarar och brukar sin skog. Projektet är ett samverkansprojekt mellan Leaderområdena Leader 3Sam, Leader Mittland Plus och Leader Sjö, Skog & Fjäll. Initiativtagare och genomförare är Birka folkhögskola.

### LAG:s motivering:

LAG väljer att prioritera detta projekt. Förstudien är angelägen och förväntas bidra till ny kunskap inom aktiv skogsskötsel, och ökade utbildningsmöjligheter i vår del av landet kring en viktig gemensam resurs. Kompetenshöjning är viktig långsiktig för långsiktig hållbarhet i skogsbruket. Det finns på sikt potential för ökad förädling och nya arbetstillfällen, och kan förenkla generationsskiftet.

### PROJEKTFAKTA

SÖKANDE: Region Jämtland-Härjedalen/  
Birka folkhögskola

KOMMUN: Samtliga fem kommuner

EU-FOND: Landsbygdsfonden

### STÖD/FINANSIERING

Projektstöd EU/stat: 49 000 SEK

LAG: 24 134 SEK

Privat medfinansiering: Ideell tid

[www.birka.fhsk.se](http://www.birka.fhsk.se)

## Förprojekt inför internationellt samarbete - AVSLUTAT

Det här var ett förberedande projekt som LAG själva drev för att kunna organisera planeringen av ett eller flera internationella samarbetsprojekt. Stödet för kostnader förbundna med att kontakta och resa till de olika samarbetspartnerna för att förbereda konkret projektansökningar, samt planering på plats i samverkan med aktörer inom vårt Leaderområde som vi vill involvera.

LAG har sedan valt ut och gått vidare med två samarbeten med andra Leaderområden, där utmaningarna i deras Leaderstrategier liknar våra.

Läs mer under:

- Kulturella Bygder
- Multileder

### LAG:s motivering:

LAG beviljar projektet, då man kommit fram till att ett förberedande projekt behövs för att skapa förutsättningar för att knyta kontakter och hitta formerna för ett internationellt samarbete som ska gynna strategins uppfyllelse och vara till nytta för områdets parter.

### PROJEKTFAKTA

SÖKANDE: Leader Sjö, Skog & Fjäll

KOMMUN: Samtliga fem kommuner

EU-FOND: Landsbygdsfonden

### STÖD/FINANSIERING:

Projektstöd EU/stat: 167 500 SEK

LAG: 82 500 SEK

[www.sjoskogfjall.se](http://www.sjoskogfjall.se)



Europeiska jordbruksfonden för landsbygdsutveckling: Europa investerar i landsbygdsområden





Blandade bilder från Småstödsprojekt.







## SMÅSTÖD Smarta Landsbygder - PÅGÅENDE

Ett projekt som LAG själva driver, och som bildar en ram med 10 delaktiviteter à 40 000 kr inom temat. Inom projektet så kommer begreppet utforskas i samverkan med de byar och bygder som vill utvecklas.

### Beviljade SMÅSTÖD:

- Trevliga Skålan (Skålans korpkrets)
- Start av Ås Tillsammansordling (Studieförbundet Vuxenskolan Jämtland)

### LAG:s motivering:

LAG väljer att prioritera detta projekt som behövs dels för att underlätta för att utforska möjligheterna i det nya innovativa begreppet Smart Villages, dels för att öka måluppfyllelsen inom insatsområde 4. Projekten faller väl in i utvecklingsstrategins insatsområde 4 Innovation /Ny teknik/Nya lösningar/Forskning. Projektet kompletteras av ett mobiliseringsprojekt. Projekten kommer gemensamt leda till de övergripande målen Förbättrad förmåga i lokala företag att motstå och återhämta sig från interna och externa störningar., Ökad innovation och drivkraft i området respektive Förbättrad infrastruktur. Projektet behövs för att mobilisera människor i bygderna att mer kreativitet och idérikedom möta samhällsutmaningar.



### PROJEKTFAKTA

SÖKANDE: Leader Sjö, Skog & Fjäll  
KOMMUN: Samtliga fem kommuner  
EU-FOND: Landsbygdsfonden

### STÖD/FINANSIERING:

Projektstöd EU/stat:  
268 000 + 207 381 SEK  
LAG: 132 000 + 102 143 SEK  
Privat medfinansiering: Ideell tid

[www.sjoskogfjall.se/smastod](http://www.sjoskogfjall.se/smastod)

## SMÅSTÖD Förstudie "Nya lösningar" - PÅGÅENDE

Ett projekt som LAG själva driver, och som bildar en ram underlättar för små, innovativa aktiviteter av förstudiekaraktär. Här kan sökande som vill genomföra förstudier söka stöd från 20 000 kr och upp till 80 000 kr, totalt 5-20 st delaktiviteter.

Beviljade SMÅSTÖD: FIL - förstudie: Jämtlands inkluderande landsbygdsnätverk; Smarta promenader för ungdomar; Förstudie - samlingslokal och arkiv; Naturen och hållbarhet för psykisk hälsa; Persåsens Sledcrossarena; Odlå ätbart i fjällskogen.

### LAG:s motivering:

LAG väljer att prioritera detta projekt som behövs dels för att underlätta för små, innovativa projekt av förstudiekaraktär, dels för att öka måluppfyllelsen inom insatsområde 4. Projekten faller väl in i utvecklingsstrategins insatsområde 4 Innovation /Ny teknik/Nya lösningar/Forskning. Projektet kompletteras av ett mobiliseringsprojekt. Projekten kommer gemensamt leda till de övergripande målen Förbättrad förmåga i lokala företag att motstå och återhämta sig från interna och externa störningar respektive Ökad innovation och drivkraft i området. Såväl ökad återhämtningsförmåga som innovationskraft är viktiga förutsättningar att ytterligare bygga upp och stimulera för en fortsatt positiv landsbygdsutveckling.



### PROJEKTFAKTA

SÖKANDE: Leader Sjö, Skog & Fjäll  
KOMMUN: Samtliga fem kommuner  
EU-FOND: Landsbygdsfonden

### STÖD/FINANSIERING:

Projektstöd EU/stat:  
268 000 + 207 381 SEK  
LAG: 132 000 + 102 143 SEK  
Privat medfinansiering: Ideell tid

[www.sjoskogfjall.se/smastod](http://www.sjoskogfjall.se/smastod)



## SMÅSTÖD Starthjälpen - AVSLUTAT

Detta var ett projekt som LAG själv drev under 2018 för att underlätta för förstudier och ge starthjälp för test av idéer. Starthjälpen genomfördes inom insatsområde 4 Innovation/Ny teknik/Nya lösningar/Forskning och kunde till exempel bestå av mobiliserande kring en idé genom bymöten, anlåtande av extern kompetens för utredningar eller processtöd, framtagande av webbsida för en bygd, föreläsningar eller liknande inspiration. Syftet var också att underlätta för sökande att ha bra grundmaterial i de fall de vill gå vidare med sin idé och söka projektstöd från Leader Sjö, Skog & Fjäll. Man kunde söka upp till 25 000 kr genom Starthjälpen, och man medfinansierade genom ideell tid, ideell resurs eller egna pengar.

Projektet avslutades med en film om genomförda delaktiviteter.

### Genomförda Starthjälpar:

- Jullovsaktivitet och nätverksträff i Krokom.

Sökande: IOGT-NTO Språngbrådan

- Planeringsprocess – Kallsjön runt.

Sökande: Kallbygdens Intresseförening

- Förstudie – Locknekratern Meteoritcenter 2.0.

Sökande: Locknekratern Ekonomisk förening

- LISA – Landsbygd och inkluderande småföretagsamhet & arbetsliv. Sökande: Konstruktiva Konsult Projekt & Idékontor

- Vision Duved. Sökande: Duved Byförening (Föreningen Duvedshallen)

- Häragården, ny hemsida.

Sökande: Hägra Bygdegårdsförening

- Förstudie ”Time for Tellus”.

Sökande: ABF Jämtland Härjedalen.

- Hede Sommarpark. Sökande: Studieförbundet Vuxenhögskolan Jämtland

- Scener ur Husåspelet – mobilisering & marknadsföring och framförande. Sökande: Föreningen Husåspelet.

- Kulturevenemangstest Huså, Åreskutan, Kallbygden/Kulturen, naturen, platsen. Sökande: Linda Forss Produktion AB.

### LAG:s motivering:

LAG väljer att prioritera detta projekt inom ramen för insatsområdet Innovation/Ny teknik/Nya lösningar/Forskning, eftersom det finns behov av ett enkelt sätt att arbeta med förstudier, bygdeplaner och små projekt med kort projekttid. LAG anser att detta projekt kommer att leda till nytänkande och höja innovationsgraden, underlätta nya lösningar och implementering av nya tekniker.



### PROJEKTFAKTA

SÖKANDE: Leader Sjö, Skog & Fjäll

KOMMUN: Samtliga fem kommuner

EU-FOND: Landsbygdsfonden

### STÖD/FINANSIERING:

Projektstöd EU/stat: 560 000 SEK

LAG: 240 000 SEK

Privat medfinansiering: Ideell tid

[www.sjoskogfjall.se/smastod](http://www.sjoskogfjall.se/smastod)





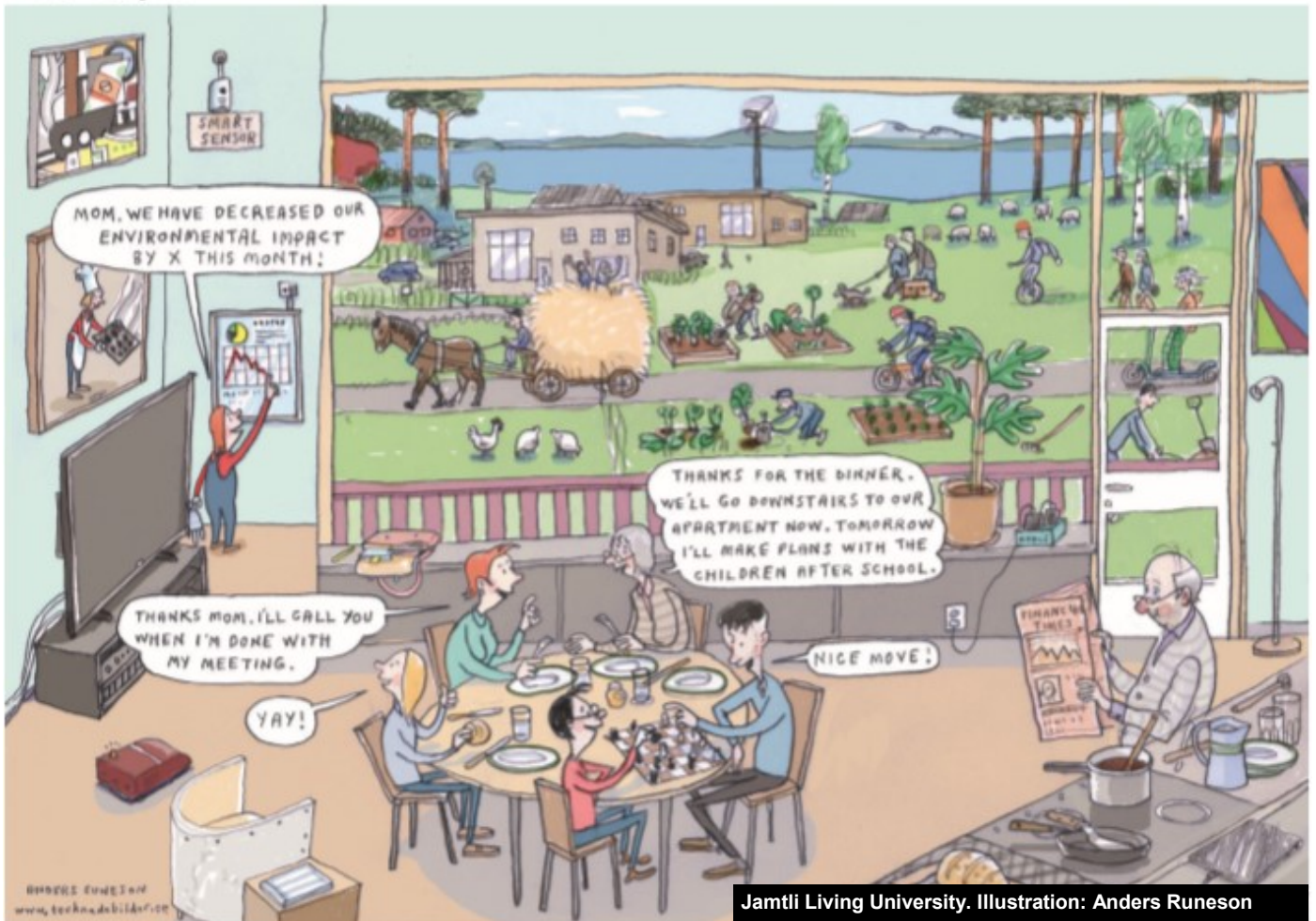


Foto framsida: Niclas Vestefjell (Åre - en cykeldestination i världsklass), Catarina Nordín Thorpe och projektägarna för Holy Race.

Foto baksida: Catarina Nordin Thorpe, Magnus Dahlin, Bengt Olsson (Hållbar fiskeframtid), Olivia Söderlund (Sonfjället Natur & Kultur).



# Nytänkande i fjällnära framtidsbygd för samhörighet och hållbar tillväxt

