



INTRODUKTION FÖR LAG LEADER SJÖ, SKOG & FJÄLL

Nytänkande i fjällnära
framfittsbyggd för
samhörighet och hållbar
tillväxt

HÅLLPUNKTER

- * Leadermetoden - vad är det?
 - * Sjö, Skog & Fjälls utvecklingsstrategi
 - * Vad är syfte och uppdrag för LAG
 - * Beslutsprocess och urvalskriterier
 - * Jäv, förhållningssätt
 - * Praktiskt & frågor
-
- * Vid behov/tid – genomgång av en urvalskriteriemall



LEADERMETODEN, VAD ÄR DET?

Liaison Entre Actions de Développement de l'Économie Rurale -
Länkar mellan utvecklingsåtgärder för att utveckla landsbygdsekonomin

- 1. Lokal strategi:** De lokala strategierna bemöter verkliga behov genom skräddarsydda lösningar.
- 2. Underifrånperspektiv:** Underifrånperspektivet innebär att idéer och initiativ som uppstår lokalt kan tas tillvara.
- 3. LAG:** LAG, den lokala aktionsgruppen, implementerar strategin och är ett lokalt partnerskap som är multisektoriellt sammansatt utifrån ideell, privat och offentlig sektor.
- 4. Innovation:** Leadermetodens angreppssätt och de nya samverkanskonstellationerna främjar innovation och nytänkande.
- 5. Integrerade insatser:** Genom leadermetoden koordineras och integreras insatser av olika slag: ekonomiskt, socialt, kulturellt och miljömässigt. Varje insats är en pusselbit till en större helhet.
- 6. Nätverk:** Nätverk skapas både inom projekt och mellan olika insatser.
- 7. Samarbete:** Genom samarbetsprojekt konkretiseras nätverken till faktiska samarbeten, lokalt, regionalt, nationellt och transnationellt.



ETT STORT NÄTVERK OCH ENGAGEMANG



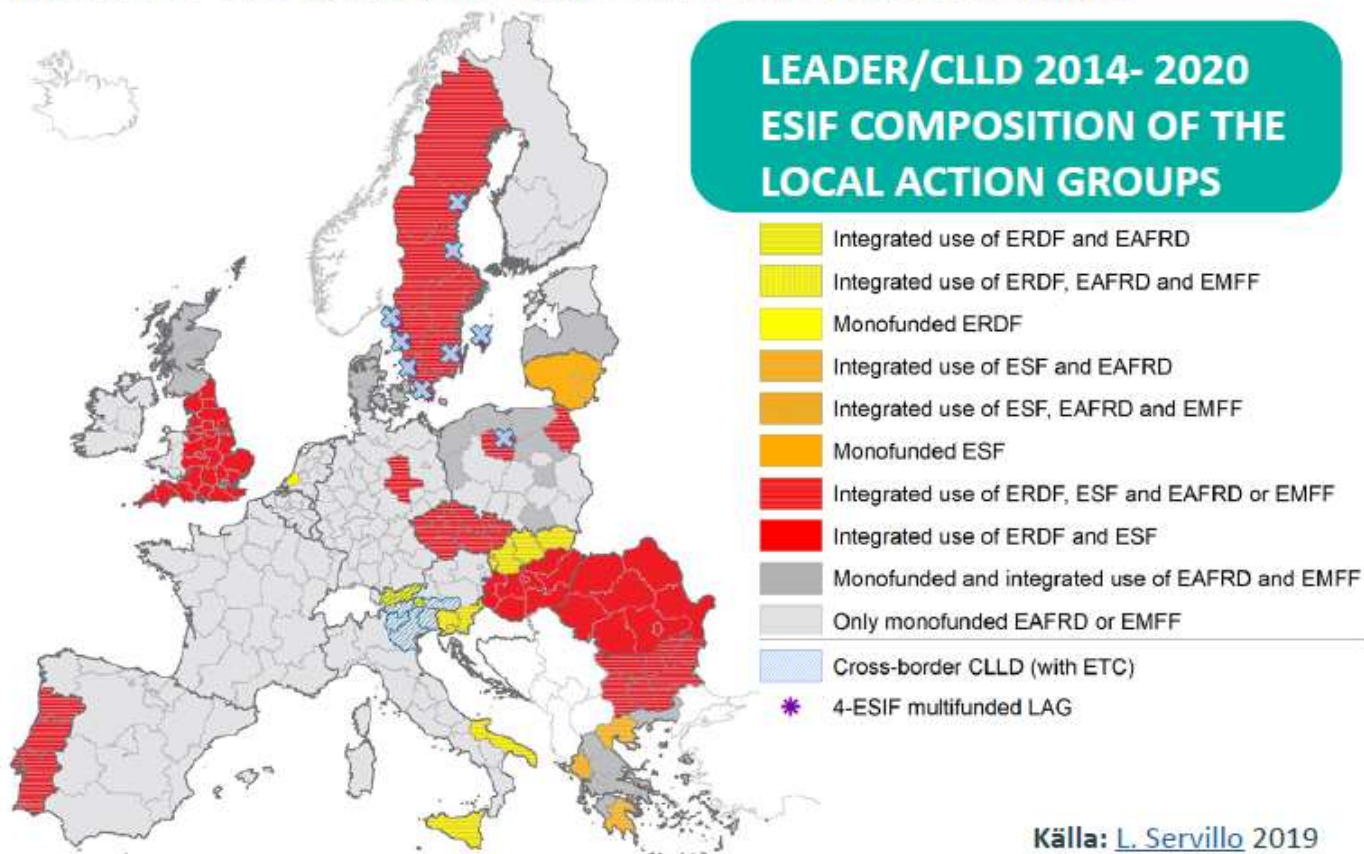
GROWING NUMBER OF LAGS OVER TIME



STAGE	DURATION	FUNDS	NUMBER OF LAGS
LEADER1	1991-93	EAGGF, ESF, ERDF	217
LEADER2	1994-99	EAGGF, ESF, ERDF	821
LEADER+	2000-06	EAGGF	893 in EU15 (+250 LEADER+ type measures in 2004-06 in 6MS)
LEADER axis	2007-13	EAFRD, EMFF	2, 200 in EU27
CLLD	2014-20	EAFRD, EMFF, ERDF, ESF	= 3,312 in EU28

Source: EPRC 2014, from European LEADER Association for Rural Development, and updated by own research in June 2019

En nyligen framtagen karta av L. Servillo, som under 2019 har undersökt förekomsten av Leader/ CLLD i EU, visar också att vi har (F)LAG-grupper som är verksamma över hela Europa.



Källa: [L. Servillo](#) 2019





Förutsättningar för utveckling


Lokalt ledd utveckling i kommunerna
Berg, Härjedalen, Krokom, Åre och Östersund

Leader Sjö, Skog och Fjäll
www.sjoskogfjall.se





LINE
Lully-la-Forêt, France

 LEADER brings neighbours together
to make traditional houses energy efficient



SJÖ, SKOG & FJÄLLS UTVECKLINGSSTRATEGI



BAKGRUND TILL LEADER SJÖ, SKOG & FJÄLL

- År 2013 tog kommunerna tog initiativet.
- År 2015 genomfördes en mängd möten i hela området med idéer, tankar och önskningar om angelägna utvecklingsfrågor. Idématerial samlades ihop i breda tematiska områden. Detta blev stommen till våra [Insatsområden](#). Parallellt så stämde det av mot andra utvecklingsplaner såsom [RUS](#), alla kommunala utvecklingsplaner och vad EU vill åstadkomma med sin [Vision 2020](#).
- [Leader Sjö, Skog & Fjälls utvecklingsstrategi](#) skrevs färdigt under 2015 och 2016. I mars 2016 fick föreningen starttillstånd.



Sjö, Skog & Fjäll 2020:
Nytänkande i fjällnära framtidsbygd
för samhörighet och hållbar tillväxt

Övergripande mål:

1. Förbättrad förmåga att motstå och återhämta sig från störningar

2. Ökad innovation och drivkraft

3. Ökad samverkan mellan lokala bygder och omvärlden

4. Föredömlig inkludering av alla i samhället

5. Förbättrad infrastruktur

6. Förbättrad friskhet och hälsa

Horisontella mål:

Ökad hållbarhet: ekologiskt, ekonomiskt och socialt

Insatsområden:

**Passionerat
entreprenörskap i
samverkan**

Mål & indikatorer

**Levande
lokalsamhällen för
alla**

Mål & indikatorer

**Attraktiva och
dynamiska natur- och
kulturmiljöer**

Mål & indikatorer

**Innovation/
Ny teknik/
Nya lösningar/
Forskning**

Mål & indikatorer



DE ÖVERGRIPANDE MÅLEN (STRÄVANSMÅL, EJ MÄTBARA)

1. Förbättrad förmåga i lokala företag att motstå och återhämta sig från interna och externa förändringar.
2. Ökad innovation och drivkraft i området.
3. Ökad samverkan mellan lokala bygder och omvärlden.
4. Föredömlig inkludering av alla i samhället.
5. Förbättrad infrastruktur.
6. Förbättrad friskhet och hälsa

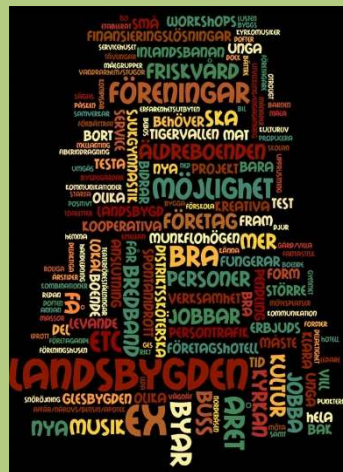


INSATSOMRÅDEN

**Passionerat
entreprenörskap i
samverkan**



**Levande
lokalsamhällen för
alla**



**Attraktiva och
dynamiska natur-
och kulturmiljöer**



**Innovation/Ny
teknik/Nya
lösningar/Forskning**





3 OLIKA EU-FONDER

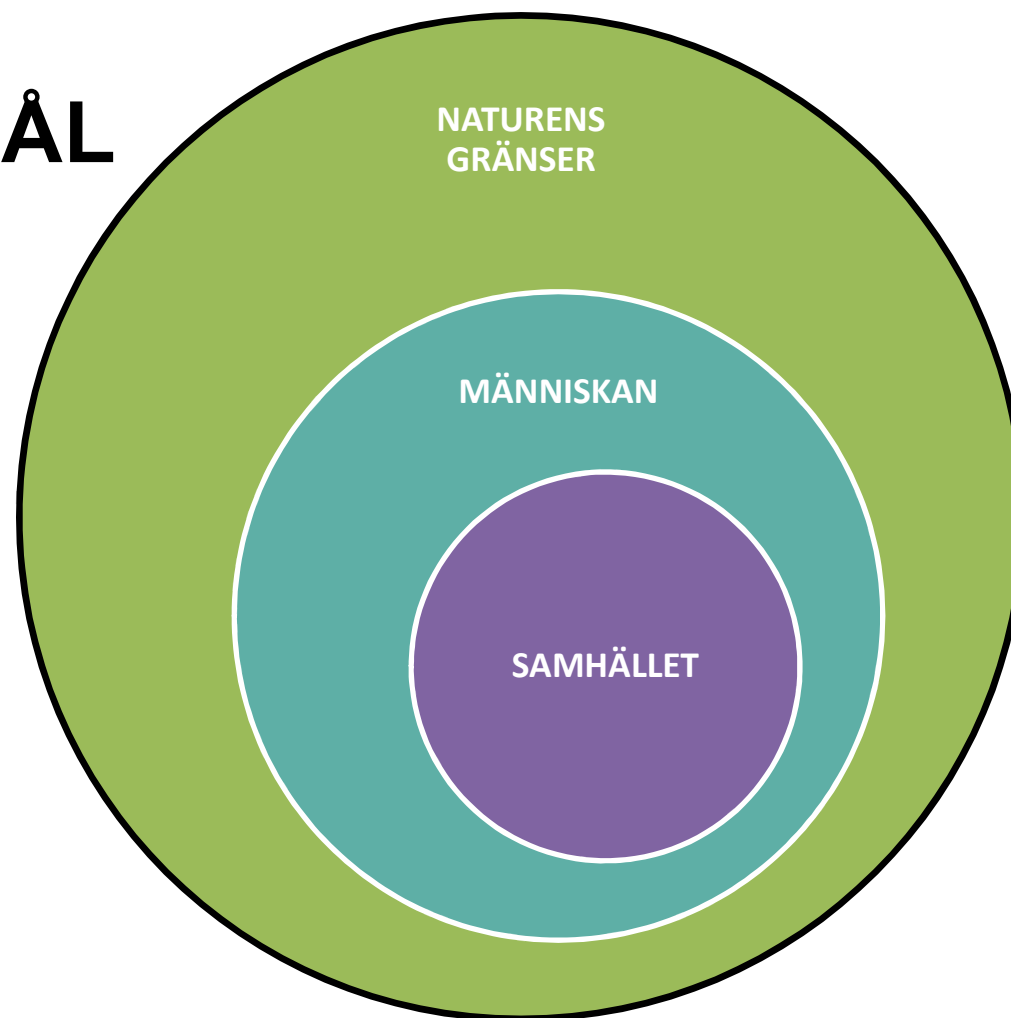
- Jordbruksfonden för landsbygdens utveckling
- Socialfonden
- Regionala utvecklingsfonden

<http://eufonder.se/>



HORISONTELLA MÅL

- Ekologisk hållbarhet
- Social hållbarhet
- Ekonomisk hållbarhet





VAD ÄR SYFTE OCH UPPDRAG FÖR LAG?



LAG?

LAG står för **LOCAL ACTION GROUP** –
utvecklingsstrategin är LAG:s ansvar och styrdokument.

LAG kan jobba med strategin på många olika sätt!

Initera egna. LAG-ägda projekt, så frön till samarbeten,
nätverka!



FÖRVÄNTNINGAR PÅ LEDAMÖTER

- SPRIDER ORDET, verkar för Leadermetoden, ser Leaderföreningen som en aktör som driver utvecklingsfrågor
- BIDRAR MED KOMPETENS; lokal- och personkännedom i LAG:s beslut
- FÖLJER OCH FÖLJER UPP beviljade projekt genom att bland annat vara kontaktperson till projekten



LAG HAR TVÅ KONTOR

Sjö, Skog & Fjälls har sitt Leaderkontor på Grönt Center-området i Ås med två anställda: Catarina och Carina och ett kompletterande kontor i Funäsdalen med två anställda på deltid: Ellen och Bitte. Bitte jobbar som projektledare i LAG:s eget projekt Starthjälpen.

LAG och kontor jobbar ihop som ett team!





BESLUTSPROCESS OCH URVALSKRITERIER



BESLUTSGÅNG

DET BÖRJAR ALLTID
MED EN IDÉ!

ANSÖKNINGSPERIOD:
FÖRANKRING,
HANDLÄGGNING,
FEEDBACK,
BEREDNINGSGRUPP

BESLUT I LAG:
-utifrån grundvillkor
-utifrån poängsystem

Beredningsgruppen får tillgång till projekten ca 4 veckor innan ett LAG-möte.
LAG:s övriga ledamöter får tillgång till möteshandlingar 1 vecka innan ett LAG-möte.
Handlingarna nås via intranätet på www.sjoskogfjall.se.



GRUNDTVILLKOR, UPPSATTA AV LAG

Projektet faller inom ramen för strategin:

- leder till visionen,
- passar inom ett insatsområde i strategin
- passar inom en EU-fond
- samt bidrar till måluppfyllelse

Projektplanen har tydligt syfte, tydliga mål och konkreta aktiviteter beskrivna.

Budget är bifogad, detaljerad och har rimliga kostnadsposter. Projektet är lokalt förankrat

Projektet har minst två parter

Projektet har ett underifrånperspektiv

Projektet är nytänkande



VAL AV FOND

Vilken fond passar projektet i?

VAL AV INSATSOMRÅDE

Vilket insatsområde passar projektet i,

BIDRAR PROJEKTET TILL MÅL?

Vilka mål i strategin förväntas projektet uppfylla?



ÄR DET ETT PROJEKTSTÖD, ELLER ETT PROJEKTSTÖD TILL FÖRETAG?

Projektstöd kan ges till insatser vars nytta tillfaller en bredare allmänhet eller är förutsättningsskapande.

40-100% i stöd

Max 1,5 miljoner i stöd (Detta är en regel som LAG satt upp)

Projektstöd till företag som är till nytta för enskilda företag eller till ett fåtal samarbetande företag.

40-70% i stöd

Max 200 000kr ex moms (Detta är en regel som vi inte kan påverka)



URVALSKRITERIER - POÄNGSYSTEM

SJÖ, SKOG & FJÄLLS URVALSKRITERIESYSTEM ÄR BYGGT I TRE DELAR

DEN FÖRSTA DELEN HANDLAR OM HUR VÄL PROJEKTET BIDRAR TILL SJÖ, SKOG & FJÄLLS **HÅLLBARHETSMÅL, POÄNGSÄTTTS**

DEN ANDRA DELEN HANDLAR OM HUR VÄL PROJEKTET BIDRAR TILL LEADER SJÖ, SKOG & FJÄLLS **DELMÅL INOM INSATSOMRÅDET, POÄNGSÄTTTS**

DEN TREDJE DELEN HANDLAR OM PROJEKTET BIDRAR TILL EU_FONDENS MÅL, ANTINGEN **JOBBSKAPANDE** (inom Landsbygdsprogrammet och Regionala fonden) ELLER ATT **KOMMA NÄRMARE ARBETSMARKNADEN** (Socialfonden),

DET FINNS **9 OLIKA POÄNGFORMULÄR**



MOTIVERING TILL BESLUT

EN BRA MOTIVERING FÖR BIFALL:

Berättar varför projektet prioriterats av LAG, hur det kopplas ihop med Leaderområdets utvecklingsstrategi, varför man valt just denna fond och detta insatsområde, och vilka mål projektet förväntas bidra till.

EN BRA MOTIVERING FÖR AVSLAG:

Berättar varför projektet inte prioriterats av LAG, så att den sökande verkligen har chans att förstå.

EN INTE OPTIMAL MOTIVERING FÖR AVSLAG ÄR T EX:

Projektet beviljas inte eftersom det inte fick nog med poäng.



JÄV OCH FÖRHÅLLNINGSSÄTT



JÄV

Jäv är en rätts- eller beslutssituation där en person kan tänkas vara partisk eller där det finns någon särskild omständighet som kan rubba förtroendet för personens opartiskhet. Den som invändningen riktas mot kallas **jävig**. En **jävig** person får inte delta i beslutet i fråga eller i förberedelserna för beslutet.

BÅDE KONTOR OCH LAG OMFATTAS!



JÄV

11 § Den som skall handlägga ett ärende är jävig

1. om saken angår honom själv eller hans make, förälder, barn eller syskon eller någon annan närstående eller om ärendets utgång kan väntas medföra synnerlig nytta eller skada för honom själv eller någon närstående,
2. om han eller någon närstående är ställföreträdare för den som saken angår eller för någon som kan vänta synnerlig nytta eller skada av ärendets utgång,
3. om ärendet har väckts hos myndigheten genom överklagande eller underställning av en annan myndighets beslut eller på grund av tillsyn över en annan myndighet och han tidigare hos den andra myndigheten har deltagit i den slutliga handläggningen av ett ärende som rör saken,
4. om han har fört talan som ombud eller mot ersättning biträtt någon i saken, eller
5. om det i övrigt finns någon särskild omständighet som är ägnad att rubba förtroendet till hans opartiskhet i ärendet.

Från jäv bortses när frågan om opartiskhet uppenbarligen saknar betydelse.



ANMÄLA JÄV

- * jäv anmäls på förhand, till ordförande eller verksamhetsledare!
- * skäl anges ej till övriga i LAG
- * man kan känna olika från person till person huruvida man känner sig jävig, vill man anmäla jäv så ska det respekteras



LAGEN OM LAG / SEKRETESS

- Lag (2015:266) om lokala aktionsgrupper är "Lagen om LAG".
Den är till för att reglera balans och ansvar mellan Leaderföreningarna (som inte är myndigheter) och Jordbruksverket (som lyder under bland annat offentlighetsprincipen)

Detta behöver ni veta, kort sammanfattning:

Den som genom en lokal aktionsgrupps verksamhet fått uppgift om en enskilds affärs- eller driftförhållanden, uppfinningar eller forskningsresultat får inte röja uppgiften.



PRAKTISKT

JÄTTEVIKTIGT:

Anmäl alltid om du kommer till ett LAG-möte eller inte. LAG träffas bara 4-5 gånger/år och då "måste" gruppen vara beslutsmässig. Frånvaro, sjukdom, sena jävsanmälningar m m kan göra att ett möte inte kan genomföras som planerat.

INFORMATIONSKANALER

www.sjoskogfjall.se

är vår främsta informationskanal.

Där finns ett intranät, skapat för LAG.

- möteshandlingar
- arvodesblankett
- styrdokument till exempel delegationsordning

LAG har även en egen intern Facebookgrupp, som bara nås av ledamöter i LAG och kontorets anställda.

GDPR

GDPR är en ny datalag, som innebär aktsamhet om personuppgifter. Påverkar bland annat e-post och ansökningarna, som innehåller vissa personuppgifter. Aktsamhet, både om utskrifter och elektroniskt material, lämna inte på offentlig plats, ha viruskydd på datorn o s v.



BRA FÖRDJUPNINGSMATERIAL

- SKRIFTEN "HÅLLBAR UTVECKLING MED LEADERMETODEN – tio framgångsfaktorer" (intranät)
- SKRIFTEN "PROFESSIONELLT LEADERARBETE" (intranät)
- LANDSBYGDSNÄTVERKETS WEBB OCH TRÄFFAR, podden "Landet"



LUS, ÖK OCH ELARD

- På svensk nivå så är alla Leaderområden med i LUS – Lokal utveckling Sverige. LUS är bland annat dialogpartner med Jordbruksverket.
- ÖK Övervakningskommitten - LUS har en plats i varje
 - det finns en för Lokalt ledd utveckling i ESF+ERUF
 - det finns en för Jordbruksfonden/EJFLU (Catarina representerar)
- ELARD – som LUS, fast på Europeisk nivå. Deltagande i tematiska grupper om bland annat Smart Villages, vidareutveckling av Leader som metod med mera



EN GENOMGÅNG AV EN URVALSKRITERIEMALL